

ThinkPad T14s Gen 6 Snapdragon





Unpack | Розпакувати | Распаковка | Paketin içindekiler | פתחו את האריזה | Қаптамадан шығару



* Lenovo USB-C to Ethernet Adapter



* Lenovo USB-C to VGA Adapter



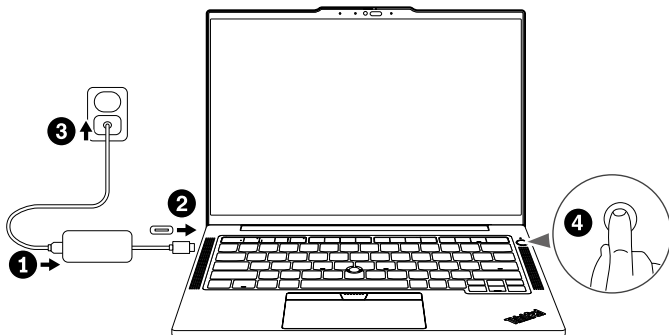
* Lenovo USB-C to DisplayPort Adapter



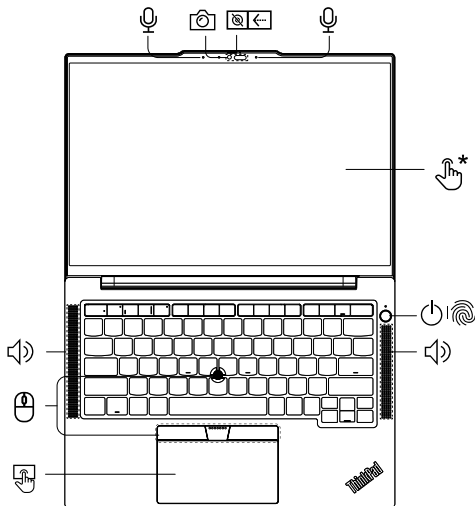
* Lenovo HDMI to VGA Adapter



Get started | Початок роботи | Начало работы | Başlarken | תחילת העבודה | Жұмысқа кірісу



* For selected models | Для выбранных моделей | В некоторых моделях | Seçili modeller için | בדגמים נבחרים | Тек бөлөктөлгөн гүлүгүлүр үшүн



Press to log in to the computer

Натисніть, щоб увійти в систему комп'ютера

Нажмите для входа в систему на компьютере

Bilgisayarda oturum açmak için basın

לחצו כדי להיכנס למחשב

Компьютеру кіру үшін басыңыз



Navigate as a traditional mouse

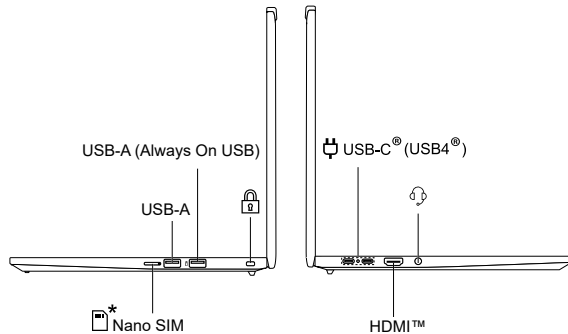
Переміщайтеся інтерфейсом як зі звичайною мишею

Осуществляйте навигацию как с обычной мышью

Geleneksel fare davranışı gibi gezinme

ניווט בדומה לעכבר מסורתית

Әдеттегі тінтуірді пайдаланғандай шарлаңыз



Read the statement on USB transfer rate in the *User Guide*. To access the *User Guide*, refer to methods mentioned on the back cover.

Прочитайте зауваження щодо швидкості передавання даних за допомогою USB в *Посібник користувача*. Щоб ознайомитися з *Посібником користувача*, виконайте інструкції на задній обкладинці.

Прочитайте заявление о скорости передачи через интерфейс USB в *Руководство пользователя*. Для получения доступа к *Руководству пользователя* воспользуйтесь способами, указанными на задней крышке.

Kullanma Kılavuzu'ndaki USB aktarım hızı bildirimini okuyun. *Kullanma Kılavuzu*'na erişmek için arka kapakta belirtilen yöntemlere başvurun.

יש לקרוא את ההצהרה לגבי קצב ההעברה ב-USB מדרוך למשתמש. כדי לגשת אל מדרוך למשתמש, עיינו בשיטות המוזכרות בחלק האחורי של המחשב.

USB тасымалдау жылдамдығы туралы мәлімдемені *Пайдаланушы нұсқаулығынан* оқып шығыңыз. *Пайдаланушы нұсқаулығын* ашу үшін артқы қақпақта көрсетілген әдістерді қараңыз.



TrackPoint Quick Menu

Launch TrackPoint Quick Menu by double tapping¹ for quick configuration of some device settings.

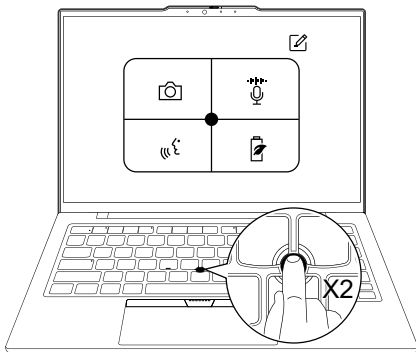
Натисніть двічі¹, щоб запустити TrackPoint Quick Menu для налаштування деяких параметрів пристрою.

Запустите TrackPoint Quick Menu двойным нажатием¹ для быстрой настройки некоторых параметров устройства.

Bazı cihaz ayarlarının hızlı yapılandırması için TrackPoint Quick Menu'ü başlatmak üzere iki kez dokunun¹.

הפעילו את TrackPoint Quick Menu על ידי הקשה פעמיים¹ לקבלת תצורה מהירה של חלק מהגדרות ההתקן.

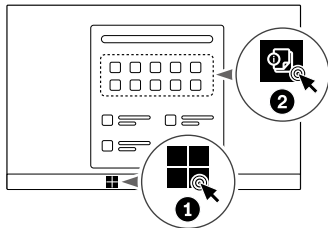
Құрылғының кейбір параметрлерін жылдам конфигурациялау үшін екі рет түрту арқылы TrackPoint Quick Menu функциясын іске қосыңыз¹.



¹ It can be set to single-tapping launch. | Можна налаштувати запуск одним дотиком. | Можно настроить запуск одним нажатием. | Tek tıklamayla başlatma için ayarlanmış olabilir. | ניתן להגדיר אותו להפעלה על ידי הקשה יחידה. | Оған бір рет түртіп іске қосу функциясын орнатуға болады.

Access User Guide

Відкрити *Посібник користувача* | Получить доступ к *Руководству пользователя* | *Kullanma Kılavuzu'na erişin* | גישה אל *מדריך למשתמש* | *Пайдаланушы нұсқаулығына қол жеткізу*



Second Edition (July 2024)

© Copyright Lenovo 2024.

LIMITED AND RESTRICTED RIGHTS NOTICE: If data or software is delivered pursuant to a General Services Administration "GSA" contract, use, reproduction, or disclosure is subject to restrictions set forth in Contract No. GS-35F-05925.

Lenovo, Lenovo logo, ThinkPad, and ThinkPad logo are trademarks of Lenovo. The terms HDMI and HDMI High-Definition Multimedia Interface are trademarks or registered trademarks of HDMI Licensing LLC in the United States and other countries. USB-C® and USB4® are registered trademarks of USB Implementers Forum. All other trademarks are the property of their respective owners.

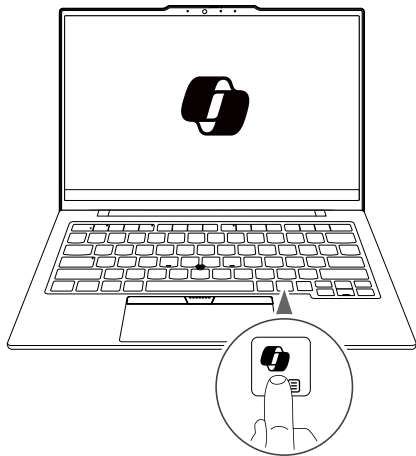


Reduce
Reuse
Recycle

For FSC Mix logo only



Copilot² in Windows | Copilot² в Windows | Copilot² в Windows | Windows'ta Copilot² | Windows-ב Copilot² | Copilot² Windows жүйесінде



Access Copilot in Windows for AI-powered assistance.

Дає змогу отримати доступ до Copilot у Windows для використання ШІ.

Используйте Copilot в Windows для получения помощи на основе ИИ.

Yapay zeka destekli yardım için Windows'ta Copilot'a erişin.

תוכלו לגשת ל-Copilot ב-Windows לסייע
.AI מבוטא

AI негізіндегі көмек үшін Windows жүйесіндегі Copilot қолданбасына қатынасыңыз.

² This function might not be available in your country or region. | Ця функція може бути недоступною у вашій країні чи регіоні. | Эта функция может быть недоступна в вашей стране или регионе. | Bu işlev ülkenizde ya da bölgenizde kullanılamayabilir. | "יתכן שפונקציה זו לא תהיה זמינה במדינה או באזור שלכם." | Бұл функция еліңізде немесе аймағыңызда қолжетімсіз болуы мүмкін.

 Presence Sensing | Виявлення присутності | Обнаружение присутствия | Kullanıcı Varlığını Algılama | חישה נוכח | Бар-жоғын анықтау





Lenovo Commercial Vantage*

Access Commercial Vantage to adjust device settings and check for system updates.

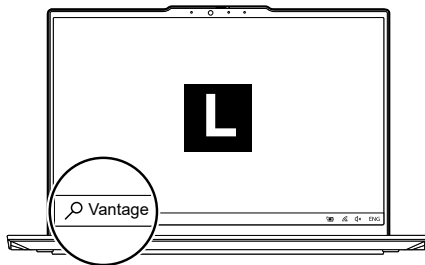
Відкрийте Commercial Vantage, щоб змінити налаштування пристрою та перевірити оновлення системи.

Получите доступ к Commercial Vantage, чтобы настроить параметры устройства и проверить наличие обновлений системы.

Cihaz ayarlarını yapmak ve sistem güncellemelerini denetlemek için Commercial Vantage'a erişin.

המכשיר ולבדוק אם קיימים עדכוני מערכת. גשו אל Commercial Vantage כדי להתאים את הגדרות.

Құрылғы параметрлерін реттеу және жүйе жаңартуларын тексеру үшін Commercial Vantage қолданбасына кіріңіз.



[English]

Specific absorption rate (SAR)

YOUR DEVICE MEETS INTERNATIONAL GUIDELINES FOR EXPOSURE TO RADIO WAVES.

Refer to the following for 10g SAR limit and maximum reported SAR values:

10g SAR limit: 2 W/kg (body-worn SAR); 4 W/kg (limb SAR)

Maximum SAR with 0 mm separation distance: 1.394 W/kg (body-worn SAR); 3.162 W/kg (limb SAR)

For more information about SAR, refer to the *Safety and Warranty Guide* that came with your device.

European Union (EU) / United Kingdom (UK) — radio frequency and power

This radio equipment operates with the following frequency bands and maximum radio-frequency power:

Technology	Frequency [MHz] / band	Maximum transmit power
WLAN 802.11b/g/n/ax/be Bluetooth BR/EDR/LE	2400 - 2483.5	< 20 dBm
WLAN 802.11a/n/ac/ax/be	5150 - 5350; 5470 - 5725	< 23 dBm
WLAN 802.11a/n/ac/ax/be	5725 - 5875	< 13.98 dBm
WLAN 802.11ax/be	5945 - 6425	< 23 dBm
WWAN UMTS	1/8	< 25 dBm
WWAN LTE	1/3/7/8/20/28/34/38/40/41/42/43	< 25 dBm
WWAN LTE HPUE	41	< 27 dBm
WWAN 5G NR	1/3/7/8/20/28/38/40/41/77/78	< 25 dBm
WWAN 5G NR HPUE	41/77/78	< 28 dBm

Note: Not all wireless bands may be enabled depending on your product configuration. Usage of this device is limited to indoor locations in the bands 5150 - 5350 MHz and 5945 - 6425 MHz.

[Українська]

Питома потужність поглинання (SAR)

ВАШ ПРИСТРІЙ ВІДПОВІДАЄ МІЖНАРОДНИМ РЕКОМЕНДАЦІЯМ ЩОДО РАДІОВИПРОМІНЮВАННЯ.

Див. наведені нижче значення SAR на зразку 10 г і максимально можливі значення SAR. Максимальне значення SAR на зразку 10 г: 2 Вт/кг (SAR носіння); 4 Вт/кг (SAR кінцівки) Максимальний SAR на відстані 0 мм: 1,394 Вт/кг (SAR носіння); 3,162 Вт/кг (SAR кінцівки)

Докладніше про SAR див. в *Посібнику з техніки безпеки та гарантії* в супровідній документації до пристрою.

Спрощена декларація про відповідність

Справжнім Lenovo PC HK Limited заявляє, що тип радіообладнання ThinkPad T14s Gen 6 Snapdragon відповідає Технічному регламенту радіообладнання;

повний текст декларації про відповідність доступний на веб-сайті за такою адресою: <http://conf.lenovo.ua/>.

Радіообладнання працює в наступних смугах радіочастот та з наступною максимальною потужністю випромінювання даних смуг:

Технологія	Смуги радіочастот (МГц)	Максимальна потужність
WLAN 802.11b/g/n/ax Bluetooth BR/EDR/LE	2400 - 2483,5	< 20 дБм
WLAN 802.11a/n/ac/ax	5150 - 5350; 5470 - 5725	< 20 дБм
WLAN 802.11a/n/ac/ax	5725 - 5875	< 13,98 дБм
WWAN UMTS	1/8	< 25 дБм
WWAN LTE	1/3/7/8/20/28/38/40/42/43	< 25 дБм
WWAN LTE HPUE	41	< 27 дБм
WWAN 5G NR	1/3/7/8/20/28/38/40/41/77/78	< 25 дБм
WWAN 5G NR HPUE	41/77/78	< 28 дБм

[Русский]

Удельный коэффициент поглощения (SAR)

ДАННОЕ УСТРОЙСТВО СООТВЕТСТВУЕТ МЕЖДУНАРОДНЫМ ТРЕБОВАНИЯМ К ВОЗДЕЙСТВИЮ РАДИОЧАСТОТНЫХ ПОЛЕЙ.

Нижче приведені предельно допустимые значения SAR для 10 граммов тканей и максимальные зарегистрированные значения SAR:

Предельно допустимые значения SAR для 10 граммов тканей: 2 Вт/кг (для устройств, носимых на теле); 4 Вт/кг (для устройств, носимых на конечностях)

Максимальные значения SAR с зазором 0 мм: 1,394 Вт/кг (для устройств, носимых на теле); 3,162 Вт/кг (для устройств, носимых на конечностях)

Подробные сведения о SAR можно найти в *Руководстве по технике безопасности и гарантии*, прилагающемся к вашему устройству.

Европейский союз (ЕС) и Великобритания — радиочастота и мощность

Это радиооборудование работает в указанных ниже диапазонах частот и с указанной ниже максимальной мощностью радиочастот.

קצב ספינה ספציפי (SAR)

המכשיר שברשותכם תואם להנחיות בינלאומיות בנושא חשיפה לגלי רדיו.

עיינו בסעיפים הבאים לקבלת מגבלת SAR וערכי SAR המפורטים הגבוהים ביותר:

מגבלת SAR: 10 g; 2 W/kg (כשנלוש על הגוף); 4 W/kg (על הגפיים)

מקסימום SAR עם 0 מ"מ מרחק הפרדה: 1.394 W/kg (כשנלוש על הגוף); 3.162 W/kg (על הגפיים)

לקבלת מידע נוסף אודות SAR, יש לעיין במדריך הבטיחות והאחריות שמצורף למכשיר.

האיחוד האירופי (EU) / בריטניה (UK) – תאימות להנחיה בדבר ציוד רדיו

ציוד הרדיו הזה פועל על תחומי התדרים הבאים ונוצמת תדר רדיו מרבית:

טכנולוגיה	תדרים [מגה-רץ/תחום]	עוצמת שידור מרבית
WLAN 802.11b/g/n/ax/be Bluetooth BR/EDR/LE	2,400 - 2,483.5	< 20 dBm
WLAN 802.11a/n/ac/ax/be	5,150 - 5,350; 5,470 - 5,725	< 23 dBm
WLAN 802.11a/n/ac/ax/be	5,725 - 5,875	< 13.98 dBm
WLAN 802.11ax/be	5,945 - 6,425	< 23 dBm
WWAN UMTS	1/8	< 25 dBm
WWAN LTE	1/3/7/8/20/28/34/38/40/41/42/43	< 25 dBm
WWAN LTE HPUE	41	< 27 dBm
WWAN 5G NR	1/3/7/8/20/28/38/40/41/77/78	< 25 dBm
WWAN 5G NR HPUE	41/77/78	< 28 dBm

Технология	Частота [МГц] / диапазон	Максимальная мощность передачи
WLAN 802.11b/g/n/ax/be Bluetooth BR/EDR/LE	2400 - 2483,5	< 20 дБм
WLAN 802.11a/n/ac/ax/be	5150 - 5350; 5470 - 5725	< 23 дБм
WLAN 802.11a/n/ac/ax/be	5725 - 5875	< 13,98 дБм
WLAN 802.11ax/be	5945 - 6425	< 23 дБм
WWAN UMTS	1/8	< 25 дБм
WWAN LTE	1/3/7/8/20/28/34/38/40/41/42/43	< 25 дБм
WWAN LTE HPUE	41	< 27 дБм
WWAN 5G NR	1/3/7/8/20/28/38/40/41/77/78	< 25 дБм
WWAN 5G NR HPUE	41/77/78	< 28 дБм

Примечание. Не все полосы беспроводной связи могут быть включены в зависимости от конфигурации продукта. Устройство предназначено для использования только в помещении в диапазонах 5150 – 5350 МГц и 5945 – 6425 МГц.

[Türkçe]**Özel emilim oranı (SAR)**

CIHAZINIZ ULUSLARARASI RADYO DALGALARINA MARUZ KALMA YÖNERGELERİNE UYGUNDUR.

10 g SAR limiti ve maksimum bildirilen SAR değerleri için aşağıdakilere bakın:

10 g SAR limiti: 2 W/kg (vücutta bulunan SAR); 4 W/kg (uzuz SAR)

0 mm mesafeden maksimum SAR: 1,394 W/kg (vücutta bulunan SAR); 3,162 W/kg (uzuz SAR)

SAR hakkında ek bilgi için cihazınızla birlikte gelen *Güvenlik ve Garanti Kılavuzu*'na başvurun.

Avrupa Birliği (AB) / Birleşik Krallık (BK) - radyo frekansı ve güç

Bu radyo donatısı, aşağıdaki frekans bantları ve maksimum radyo frekansı gücüyle çalışır:

Технологи	Фреквнс [МНЗ] / бнт	Максимум иетим гүcü
WLAN 802.11b/g/n/ax/be Bluetooth BR/EDR/LE	2.400 - 2.483,5	< 20 dBm
WLAN 802.11a/n/ac/ax/be	5,150 - 5,350; 5,470 - 5,725	< 23 dBm
WLAN 802.11a/n/ac/ax/be	5,725 - 5,875	< 13,98 dBm
WLAN 802.11ax/be	5,945 - 6,425	< 23 dBm
WWAN UMTS	1/8	< 25 dBm
WWAN LTE	1/3/7/8/20/28/34/38/40/41/42/43	< 25 dBm
WWAN LTE HPUE	41	< 27 dBm
WWAN 5G NR	1/3/7/8/20/28/38/40/41/77/78	< 25 dBm
WWAN 5G NR HPUE	41/77/78	< 28 dBm

Not: Ürün yapılandırmanıza bağlı olarak tüm kablosuz bantlar etkinleştirilmemiş olabilir. Bu cihazın kullanımı için mekanlarda 5.150 - 5.350 MHz ve 5.945 - 6.425 MHz bantlarıyla sınırlıdır.

[Қазак]**Сіңіру жылдамдығы туралы ақпарат (SAR)**

ҚҰРЫЛҒЫ РАДИО ТОЛҚЫНДАРДЫҢ ӘСЕРІ ЖӘНІНДЕГІ ХАЛЫҚАРАЛЫҚ СТАНДАРТТАРҒА САЙ КЕЛЕДІ.

10 г SAR лимиті және баяндалған ең үлкен SAR мәндері туралы төмендегі ақпаратты қараңыз:

10 г SAR шері: 2 Вт/кг (үстіре тағылатын SAR); 4 Вт/кг (аяқ-қолға тағылатын SAR)

0 мм қашықтығындағы ең жоғары SAR: 1,394 Вт/кг (үстіре тағылатын SAR); 3,162 Вт/кг (аяқ-қолға тағылатын SAR)

SAR туралы толық ақпарат алғыңыз келсе, құрылғымен бірге келетін *Қауіпсіздік және кепілдік нұсқаулығын* қараңыз.

Еуропалық Одақ (EO) / Біріккен Корольдік (BK) — радиожилік және қуат

Бұл радиожабдық мынадай жиілік ауқымында және ең үлкен радиожілік қуатымен жұмыс істейді:

Технология	Жиілік [МГц] / ауқымы	Ең үлкен сигнал беру қуаты
WLAN 802.11b/g/n/ax/be Bluetooth BR/EDR/LE	2400 - 2483,5	< 20 дБм
WLAN 802.11a/n/ac/ax/be	5150 - 5350; 5470 - 5725	< 23 дБм
WLAN 802.11a/n/ac/ax/be	5725 - 5875	< 13,98 дБм
WLAN 802.11ax/be	5945 - 6425	< 23 дБм
WWAN UMTS	1/8	< 25 дБм

Технология	Жиілік [МГц] / ауқымы	Ең үлкен сигнал беру қуаты
WWAN LTE	1/3/7/8/20/28/34/38/40/41/42/43	< 25 дБм
WWAN LTE HPUЕ	41	< 27 дБм
WWAN 5G NR	1/3/7/8/20/28/38/40/41/77/78	< 25 дБм
WWAN 5G NR HPUЕ	41/77/78	< 28 дБм

Ескертпе: өнімнің конфигурациясына байланысты сымсыз байланыс ауқымдарының барлығы бірдей іске қосылмауы мүмкін. Бұл құрылғыны 5150 - 5350 МГц және 5945 - 6425 МГц ауқымындағы ғимараттарда қолдану керек.