

Printing Specification

1. Specification

1. Specification		1.1 Folding / Cover	
Models	1. Model Name:	34WR50QC	
	2. Suffix:	CC	
	3. Part No:	MBM67489687	
	4. REV	REV00	
SIZE	5. Number of pages	8	
	6. Folded/Unfolded	Unfolded	
	7. Trim size (W x H)_Unfolded (mm)	210 X 148 (A5)	
	8. Trim size (W x H)_folded (mm)	-	
	9. Bindery	Saddle stitching	
COVER	10. Color (Cover)	1	
	11. Paper (Cover)	Wood free	
	12. Weight (cover) (g/m ²)	80	
INNER	13. Color (inner)	1	
	14. Paper (inner)	Wood free	
	15. Weight (inner) (g/m ²)	80	
	16. Coating	No	
	17. Thomson	No	
	18. Sub-material	No	
	19. Languages	ENG_US/FRE_CA/SPA_LA (3)	

Front	2	3
4	5...	Back

2. Origin Notification

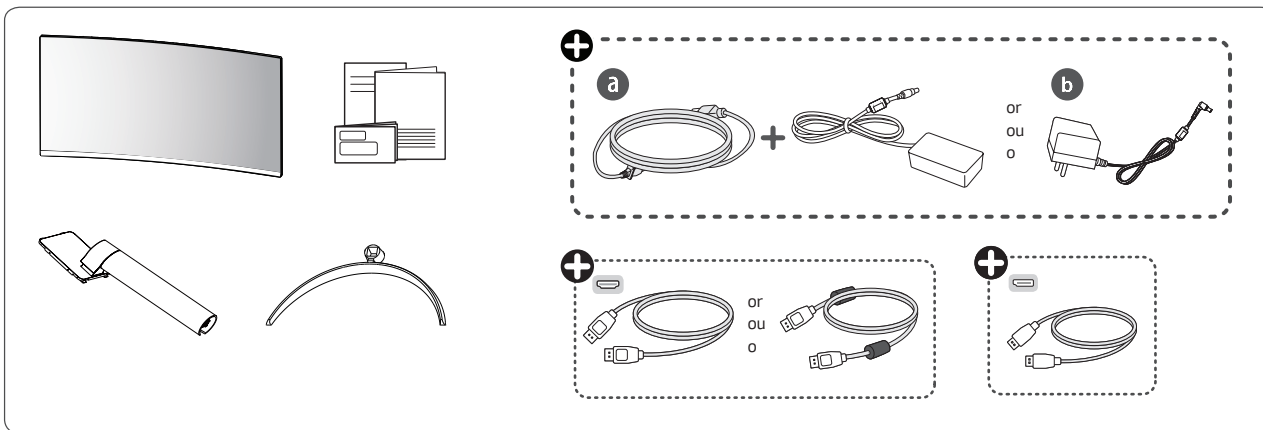
<p style="text-align: center;">www.lg.com</p> <p style="text-align: center;">P/No : MFL69707613 (1708-REV03)</p> <p style="text-align: center;">Printed in Korea ← Changes the Country name.</p> <p style="text-align: center;">Copyright © 2017 LG Electronics Inc. All Rights Reserved.</p> <p style="text-align: center;">Printed in [Country Name]</p>	<p>[Country Name]</p> <p>LGERS/ LGEMX : Mexico</p> <p>LGEKR: Korea</p> <p>LGEMA: Poland</p> <p>LGEND: China</p> <p>Others: Each Country name.</p>
NOTE	<p>[Restriction of Hazardous Substances]</p> <p>Hazardous substances on this product should be satisfied by substance regulation of Level A-I, A-II, SVHC according to LG(52)B-5011 standard.</p> <p>Especially, Part should be followed and controlled the following specification.</p> <p>(1) Hazardous substances test report should be submitted when part certification test and first mass production.</p> <p>(2) Especially, Don't use or contain lead (Pb) and cadmium (Cd) in ink.</p>

3. History

REV07								
REV06								
REV05								
REV04								
REV03								
REV02								
REV01								
REV00	05/13/2023		-	<table border="1" style="width: 100%;"> <tr><td>Checked :</td><td>Yingyu.Fan</td></tr> <tr><td>Approved :</td><td>Ming.Ye</td></tr> </table>	Checked :	Yingyu.Fan	Approved :	Ming.Ye
Checked :	Yingyu.Fan							
Approved :	Ming.Ye							
Rev. Number	Date	Description	ECO Number	Owner	Yingying.Zang			



34WR50QC



+ **English** Depending on country / **Français** Selon les pays / **Español** En función del país



English

- For EPEAT (EPEAT applied model)
Spare parts are available for 5 years after the end of production.
Spare parts include base assembly, adapter and cables.
It may differ by model, you can get the more information by visiting to this website:
<https://lgparts.com/>

Français

- Pour EPEAT (modèles pour lesquels s'applique EPEAT)
Les pièces de rechange sont disponibles jusqu'à cinq ans après la fin de la production.
Elles comprennent les pièces pour l'assemblage de la base, l'adaptateur et les câbles.
Les pièces de rechange peuvent varier selon le modèle. Vous pouvez obtenir plus de renseignements en visitant le site Web <https://lgparts.com/>



(2305-REV00)



Printed in China / Imprimé en Chine



English

Quick Setup Guide

Please read this manual carefully before operating your set and retain it for future reference.

Français

Guide de configuration rapide

Veuillez lire ce guide de configuration rapide attentivement avant d'utiliser votre produit et conservez-le pour pouvoir vous y reporter ultérieurement.

Español

Guía Rápida de Configuración

Lea atentamente este manual antes de poner en funcionamiento el equipo y consérvelo para futuras consultas.



English

It is recommended that use the supplied components.

Français

Il est recommandé d'utiliser les composants fournis.

Español

Se recomienda utilizar los componentes suministrados.



www.lg.com

English

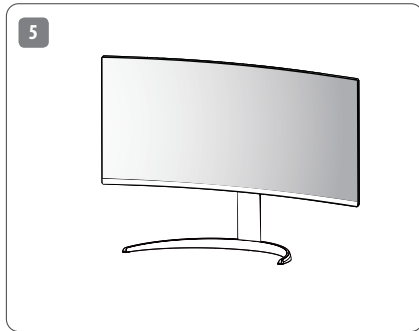
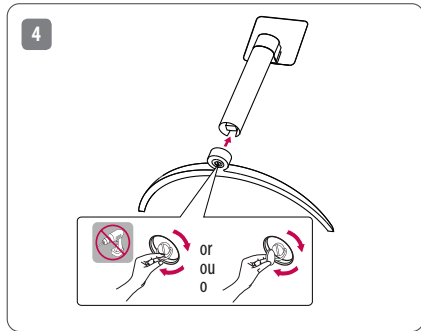
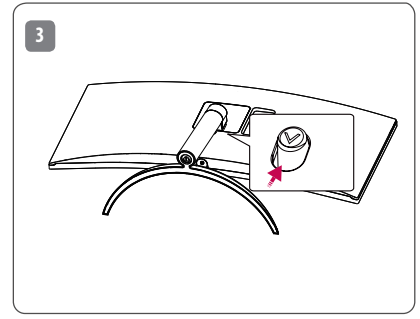
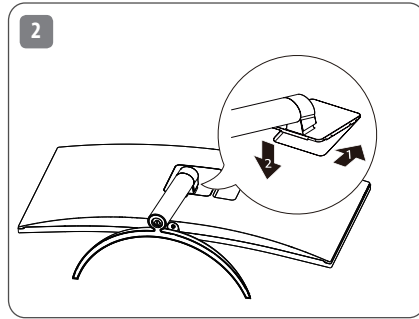
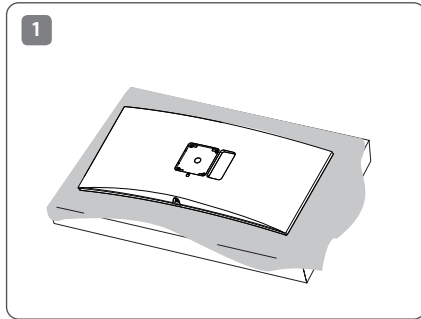
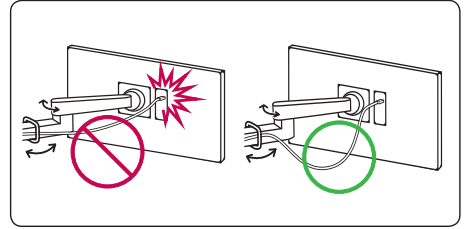
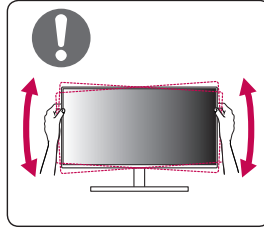
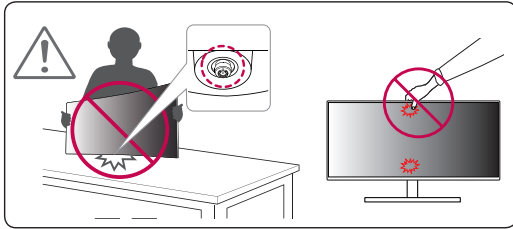
You can download manuals from the LGE website.

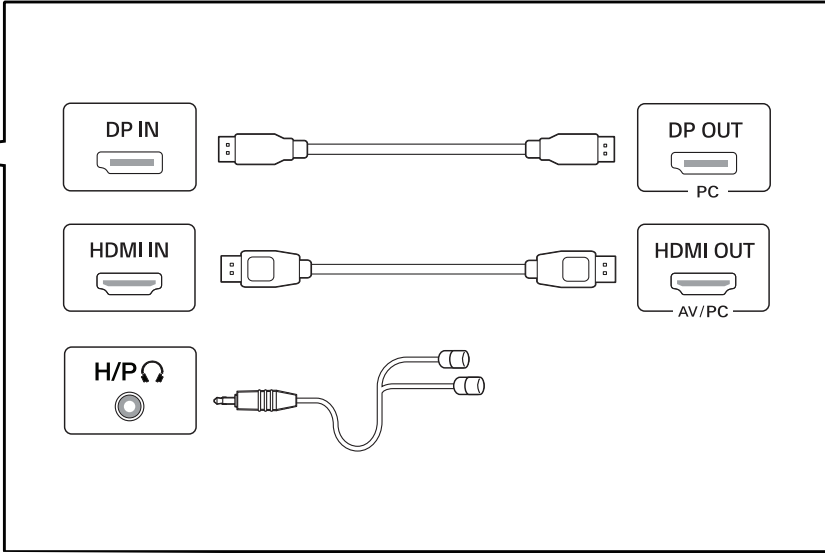
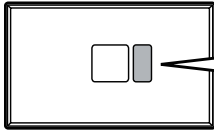
Français

Vous pouvez télécharger les guides pour ce produit à partir du site Web de LGE.

Español

Puede descargar los manuales del sitio web de LGE.







English

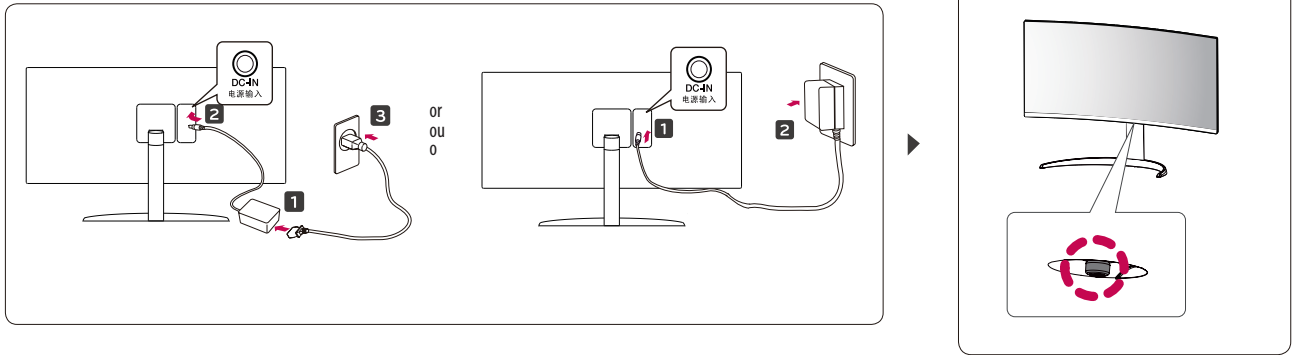
- Using a DVI to HDMI / DP (DisplayPort) to HDMI cable may cause compatibility issues.
- Make sure to use the supplied cable. Otherwise, this may cause the device to malfunction.

Français

- L'utilisation d'un câble DVI à HDMI/DP (DisplayPort) à HDMI peut présenter des problèmes de compatibilité.
- Assurez-vous d'utiliser le câble fourni avec le produit. Le non-respect de cette consigne peut entraîner un dysfonctionnement du périphérique.

Español

- El uso de un cable de DVI a HDMI / DP (DisplayPort) a HDMI puede causar problemas de compatibilidad.
- Asegúrese de utilizar el cable suministrado con el producto. De lo contrario, puede provocar que el dispositivo no funcione correctamente.





English	Dimensions (Width x Height x Depth)		Weight		Recommend Resolution 3440 x 1440	Vertical Frequency HDMI:100 Hz DisplayPort:100 Hz
	With Stand	Without Stand	With Stand	Without Stand		
	809.0 x 483.3 x 223.2 (mm) 31.8 x 19.0 x 8.7 (inches)	809.0 x 358.9 x 91.5 (mm) 31.8 x 14.1 x 3.6 (inches)	5.9 kg 13.0(lbs)	4.9 kg 10.8(lbs)		
Français	Dimensions (largeur x hauteur x profondeur)		Poids		Résolution recommandée 3 440 x 1 440	Fréquence verticale HDMI:100 Hz DisplayPort:100 Hz
	Avec socle	Sans socle	Avec socle	Sans socle		
	809,0 x 483,3 x 223,2 (mm) 31,8 x 19,0 x 8,7 (po)	809,0 x 358,9 x 91,5 (mm) 31,8 x 14,1 x 3,6 (po)	5,9 kg 13,0 (lb)	4,9 kg 10,8 (lb)		
Español	Dimensiones (anchura x altura x profundidad)		Peso		Resolución recomendada 3 440 x 1 440 píxeles	Frecuencia vertical HDMI:100 Hz DisplayPort:100 Hz
	Soporte incluido	Soporte no incluido	Soporte incluido	Soporte no incluido		
	809,0 x 483,3 x 223,2 (mm)	809,0 x 358,9 x 91,5 (mm)	5,9 kg	4,9 kg		
	Clasificación de potencia		19 V \equiv 2,5 A			
	Especificaciones de Adaptador de ca/cc		Salida	19 V \equiv 2,53 A		
Entrada			100-240 V~ 50/60 Hz 1,2 A o 1,4 A o 1,5 A			

