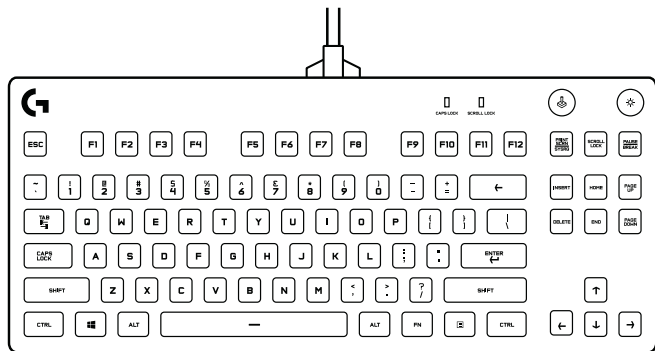


# PRO X KEYBOARD

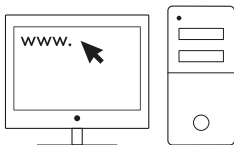
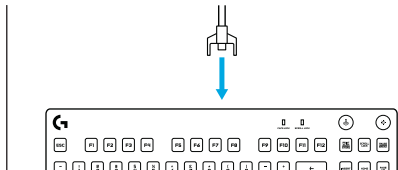
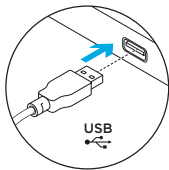


logitech 

# CONTENTS

English . . . . .	3	Español . . . . .	15
Français . . . . .	9	Português . . . . .	21

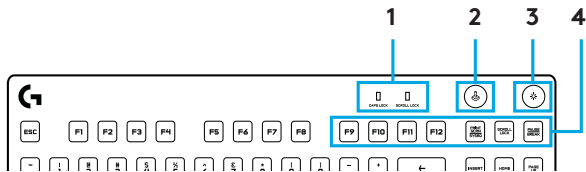
## USB CONNECTION



**logitechG.com/GHUB**

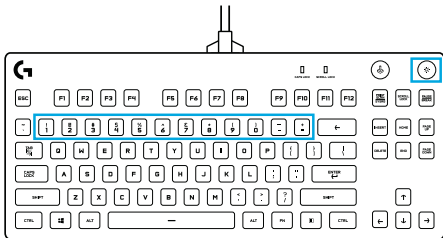
**logitechG.com/support**

## KEYBOARD FEATURES



1. Lock LEDs
2. Game Mode
3. Lighting On/Off
4. Media Controls (with FN)

## KEYBOARD FEATURES — LIGHTING FUNCTIONS



In addition to the lighting features available through G HUB software, PRO X Gaming Keyboard has onboard lighting effects. To select these effects, press and hold the Lighting button while pressing the keyboard number keys to select an effect:

- **Lighting + key 1:** Colorwave (left to right)
- **Lighting + key 2:** Colorwave (right to left)
- **Lighting + key 3:** Colorwave (center out)
- **Lighting + key 4:** Breathing
- **Lighting + key 5:** Ripple
- **Lighting + key 6:** Color Cycle
- **Lighting + key 7:** Cyan blue
- **Lighting + key 0:** Cycle solid colors
- **Lighting + key -:** Decreases effect speed
- **Lighting + key +:** Increases effect speed

## GAME MODE BUTTON



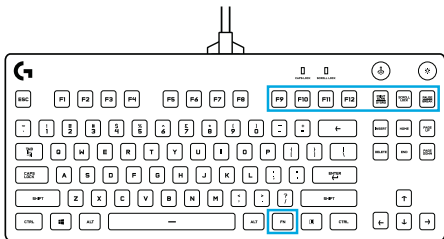
This button disables the standard Windows key and Menu key to prevent the Windows Start menu from activating during a game, which might disrupt play. The game mode LED is lit during game mode.

## KEYBOARD BACKLIGHTING



Turn lighting on and off by pressing the keyboard lighting button.

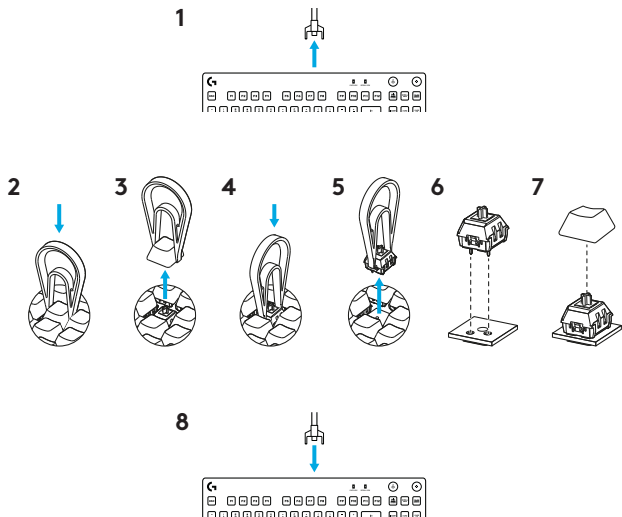
## KEYBOARD FEATURES — MEDIA CONTROLS



PRO X has media controls which are operated by holding the FN key and pressing F9-PAUSE.

- FN+F9 - Play/Pause — starts or pauses the audio or video source playback.
- FN+F10 - Stop — stops the audio or video source playback.
- FN+F11 - Skip back — goes to the beginning of a track, or to a previous track, depending on the application.
- FN+F12 - Skip forward — goes to the end of the track or to the next track, depending on the application.
- FN+PRTSC - Mute — stops audio output.
- FN+SCRLK - Volume Down — turns the OS volume down.
- FN+PAUSE - Volume Up — turns the OS volume up.

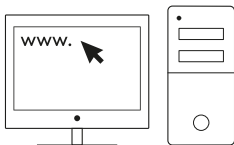
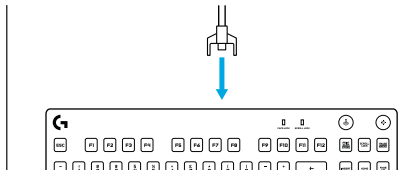
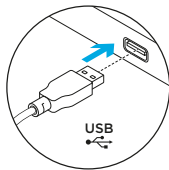
# SWITCH REPLACEMENT PROCESS



Purchase official GX replacement switches at [logitechG.com/switches](https://logitechG.com/switches)



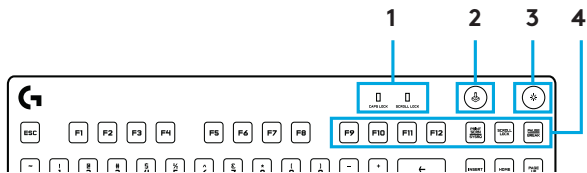
## CONNEXION USB



**logitechG.com/GHUB**

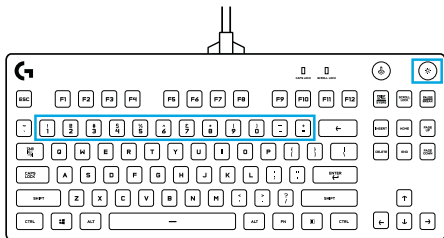
**logitechG.com/support**

## FONCTIONS DU CLAVIER



1. Verrouiller les témoins lumineux
2. Mode Jeu
3. Éclairage allumé/éteint
4. Commandes multimédia (avec touche FN)

## FONCTIONNALITÉS DU CLAVIER - ÉCLAIRAGE



En plus des fonctionnalités d'éclairage disponibles via le logiciel G HUB, le clavier gaming PRO X offre des effets d'éclairage intégrés. Pour sélectionner ces effets, maintenez appuyé le bouton d'éclairage tout en appuyant sur les touches numériques du clavier pour sélectionner un effet:

- **Éclairage + touche 1:** Vague de couleur (de gauche à droite)
- **Éclairage + touche 2:** Vague de couleur (de droite à gauche)
- **Éclairage + touche 3:** Vague de couleur (du centre vers l'extérieur)
- **Éclairage + touche 4:** Pulsation
- **Éclairage + touche 5:** Ondulation
- **Éclairage + touche 6:** Cycle de couleur
- **Éclairage + touche 7:** Cyan
- **Éclairage + touche 0:** Cycle de couleurs unies
- **Éclairage + touche -:** Diminue la vitesse de l'effet
- **Éclairage + touche +:** Augmente la vitesse de l'effet

## BOUTON DU MODE JEU



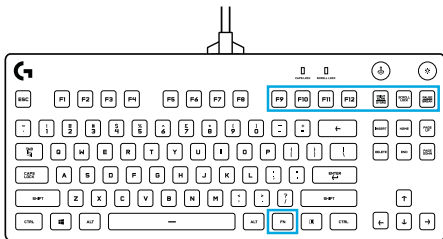
Ce bouton désactive les touches Menu et Windows standard afin d'empêcher l'activation du menu Démarrer de Windows en pleine partie pour ne pas perturber votre jeu. Le témoin lumineux du mode Jeu est allumé lorsque ce mode est activé.

## RÉTROÉCLAIRAGE DU CLAVIER



Activez ou désactivez l'éclairage en appuyant sur le bouton d'éclairage du clavier.

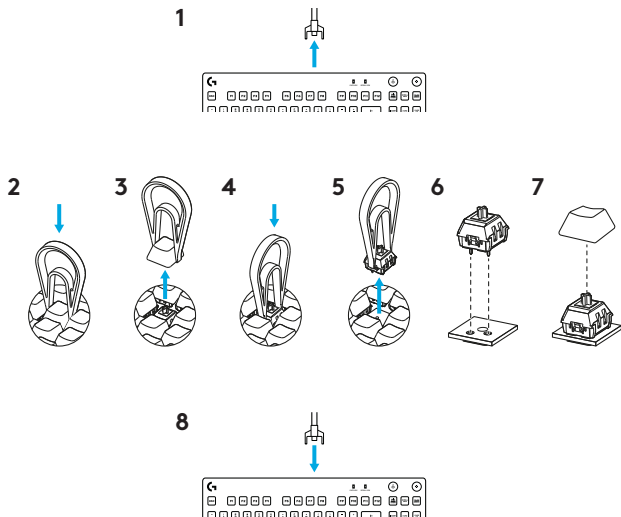
## FONCTIONNALITÉS DU CLAVIER - COMMANDES MULTIMÉDIA



Les commandes multimédia du clavier PRO X s'activent en maintenant appuyée la touche FN et en appuyant sur F9-PAUSE.

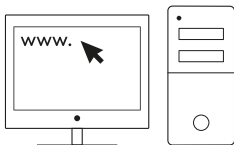
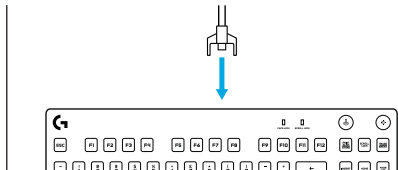
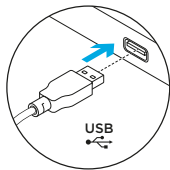
- FN + F9 - Lecture/Pause: démarre ou met en pause la lecture de la source audio ou vidéo.
- FN + F10 - Arrêt: arrête la lecture de la source audio ou vidéo.
- FN + F11 - Retour rapide: permet de revenir au début d'une piste ou à la piste précédente en fonction de l'application.
- FN + F12 - Avance rapide: permet d'avancer à la fin de la piste ou à la piste suivante en fonction de l'application.
- FN + IMPR. ÉCR. - Sourdine: arrête la sortie audio.
- FN + Arrêt défil - Diminuer le volume: baisse le volume du système d'exploitation
- FN + PAUSE - Augmenter le volume: augmente le volume du système d'exploitation

# PROCESSUS DE REMPLACEMENT DES SWITCHS



Achetez des switchs de rechange GX officiels sur [logitechG.com/switches](https://logitechG.com/switches)

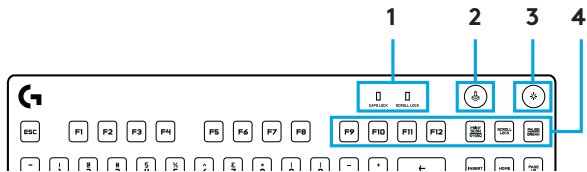
## CONEXIÓN USB



**logitechG.com/GHUB**

**logitechG.com/support**

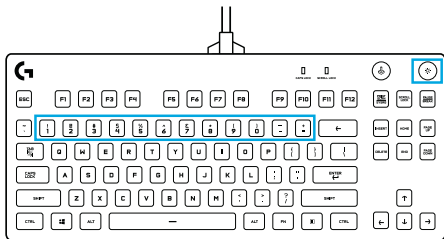
## FUNCIONES DEL TECLADO



1. Diodos de bloqueo
2. Modo de juego
3. Iluminación encendida/apagada
4. Controles multimedia (con FN)



## FUNCIONES DEL TECLADO — ILUMINACIÓN



Además de las funciones de iluminación disponibles a través del software G HUB, el teclado PRO X para juegos tiene efectos de iluminación integrados. Para seleccionar estos efectos, mantén presionado el botón de iluminación mientras presionas las teclas numéricas requeridas para seleccionar un efecto:

- **Iluminación + tecla 1:** Onda de colores (de izquierda a derecha)
- **Iluminación + tecla 2:** Onda de colores (de derecha a izquierda)
- **Iluminación + tecla 3:** Onda de colores (del centro hacia el exterior)
- **Iluminación + tecla 4:** Respiración
- **Iluminación + tecla 5:** Propagación
- **Iluminación + tecla 6:** Ciclo de colores
- **Iluminación + tecla 7:** Azul cian
- **Iluminación + tecla 0:** Ciclo de colores sólidos
- **Iluminación + tecla -:** Reduce la velocidad del efecto
- **Iluminación + tecla +:** Aumenta la velocidad del efecto

## BOTÓN DE MODO DE JUEGO



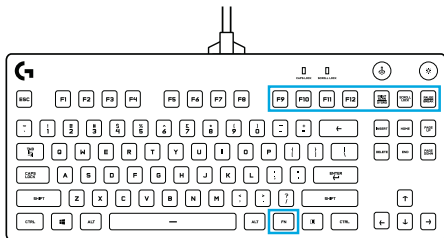
Este botón desactiva las teclas Windows y Menú estándar para impedir que el menú Inicio de Windows se active durante un juego, lo que podría perturbar la acción. Durante el modo de juego, el LED de juego permanece iluminado.

## RETROILUMINACIÓN DEL TECLADO



Enciende y apaga la iluminación presionando el botón de iluminación del teclado.

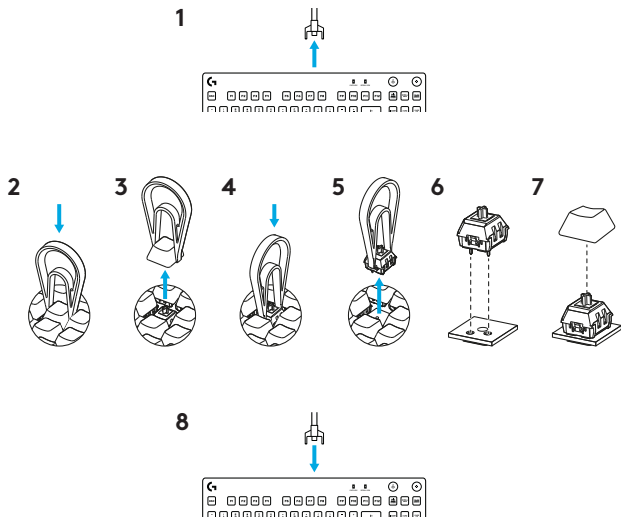
## FUNCIONES DEL TECLADO — CONTROLES MULTIMEDIA



PRO X tiene controles multimedia que funcionan manteniendo presionada la tecla FN y presionando F9-PAUSA.

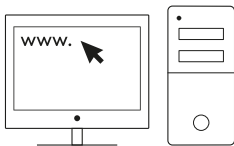
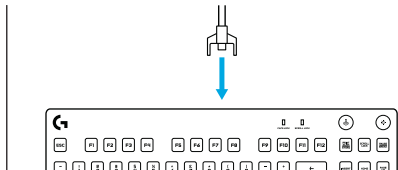
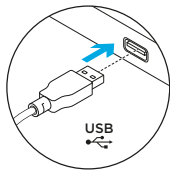
- FN+F9 - Reproducción/Pausa — Inicia o pausa la reproducción de la fuente de audio o video.
- FN+F10 - Detener — Detiene la reproducción de la fuente de audio o video.
- FN+F11 - Salto atrás — Va al principio de una pista o a una pista anterior, según la aplicación.
- FN+F12 - Salto adelante — Va al final de la pista que se está reproduciendo o a la siguiente, según la aplicación.
- FN+IMPRPNT - Silencio — Detiene la salida de audio.
- FN+BLOQDESP - Bajar volumen — Baja el volumen del sistema operativo.
- FN+PAUSA - Subir volumen — Sube el volumen del sistema operativo.

# PROCESO DE SUSTITUCIÓN DE INTERRUPTORES



Compra interruptores de recambio GX oficiales en [logitechG.com/switches](https://logitechG.com/switches)

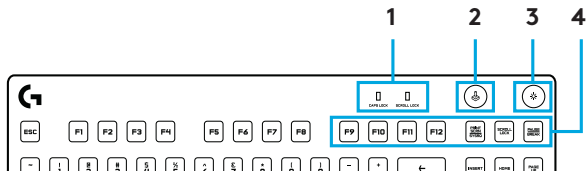
## CONEXÃO USB



**logitechG.com/GHUB**

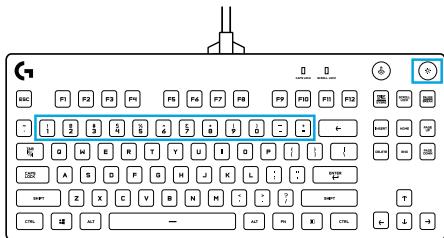
**logitechG.com/support**

## RECURSOS DO TECLADO



1. Bloquear LEDs
2. Modo de jogo
3. Iluminação ligada/desligada
4. Controles de mídia (com FN)

## RECURSOS DO TECLADO – FUNÇÕES DE ILUMINAÇÃO



Além dos recursos de iluminação disponíveis através do software G HUB, o teclado para jogos PRO X possui efeitos de iluminação integrados. Para selecionar esses efeitos, mantenha pressionado o botão Brilho enquanto pressiona as teclas numéricas do teclado para selecionar um efeito:

- **Iluminação + tecla 1:** Onda de cor (esquerda para a direita)
- **Iluminação + tecla 2:** Onda de cor (direita para a esquerda)
- **Iluminação + tecla 3:** Onda de cor (centro para fora)
- **Iluminação + tecla 4:** Respiração
- **Iluminação + tecla 5:** Ondulação
- **Iluminação + tecla 6:** Ciclo de cores
- **Iluminação + tecla 7:** Azul ciano
- **Iluminação + tecla 0:** Ciclo de cores sólidas do efeito
- **Iluminação + tecla -:** Diminui a velocidade do efeito
- **Iluminação + tecla +:** Aumenta a velocidade do efeito

## BOTÃO DE MODO DE JOGO



Este botão desativa a tecla Windows e a tecla Menu padrão para impedir que o menu Iniciar do Windows seja ativado durante um jogo, o que poderia atrapalhar o jogo. O LED do modo de jogo acende durante o modo de jogo.

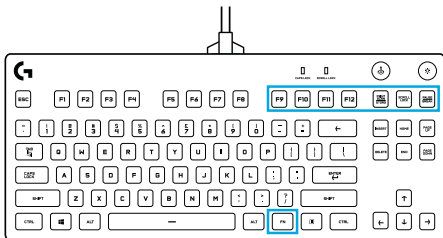
## LUZ DE FUNDO DO TECLADO



Ligue e desligue a iluminação pressionando o botão de iluminação do teclado.



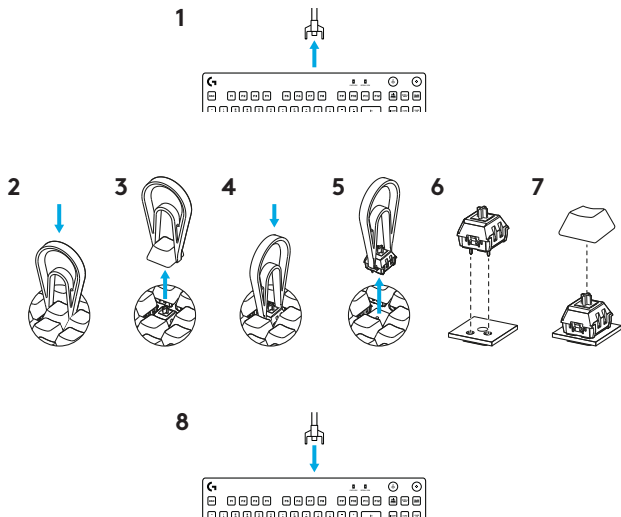
## RECURSOS DO TECLADO – CONTROLES DE MÍDIA



O PRO X possui controles de mídia que são operados mantendo pressionada a tecla FN e pressionando F9-PAUSE.

- FN+F9 - Reproduzir/Pausar: inicia ou pausa a reprodução da fonte de áudio ou vídeo.
- FN+F10 - Parar - interrompe a reprodução da fonte de áudio ou vídeo.
- FN+F11 Voltar para trás: retorna ao início de uma faixa ou para uma faixa anterior, dependendo do aplicativo.
- FN+F12 Pular para frente: vai para o final da faixa ou para a próxima faixa, dependendo do aplicativo.
- FN+PRTSC Mudo: interrompe a saída de áudio.
- FN+SCRLK - Diminuir volume - diminui o volume do SO.
- FN+PAUSE - Aumentar volume - aumenta o volume do SO.

## PROCESSO DE SUBSTITUIÇÃO DO INTERRUPTOR



Compre switches oficiais GX para substituição em [logitechG.com/switches](https://logitechG.com/switches)



## [logitechG.com/support/pro-x-keyboard](https://logitechG.com/support/pro-x-keyboard)

© 2020 Logitech. Logitech, Logitech G and the Logitech and Logitech G logos are trademarks or registered trademarks of Logitech Europe S.A. and/or its affiliates in the U.S. and other countries. Logitech assumes no responsibility for any errors that may appear in this manual. Information contained herein is subject to change without notice.

© 2020 Logitech. Logitech, Logitech G, ainsi que les logos Logitech et Logitech G sont des marques commerciales ou déposées de Logitech Europe S.A. et/ou de ses sociétés affiliées aux États-Unis et dans d'autres pays. Logitech décline toute responsabilité en cas d'erreurs susceptibles de s'être glissées dans le présent manuel. Les informations énoncées dans ce document peuvent faire l'objet de modifications sans préavis.

WEB-621-001439.002