

Canon

PIXMA GM2000 series

Getting Started

Guía de inicio

Para Começar

Démarrage

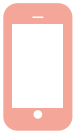
Руководство по началу
работы

Посібник для початку
роботи

دليل البدء



<https://ij.start.canon>



Read **Safety and Important Information** (addendum) first.

Lea primero **Información de seguridad e información importante** (apéndice).

Leia **Informações Importantes e Sobre Segurança** (adendo) primeiro.

Commencez par lire **Sécurité et informations importantes** (addendum).

В первую очередь прочтите документ **Інформація о безопасности и важные сведения** (приложение).

Спершу прочитайте документ **Інформація щодо безпеки й важливі відомості** (додаток).

اقرأ معلومات الأمان والمعلومات الهامة (بالملاحق) أولاً.



Q T 6 2 9 4 0 V 0 1

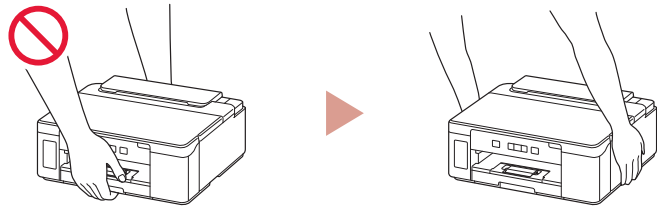


Installing the Printer..... page 1
 Instalación de la impresora página 1
 Instalando a impressora página 1
 Installation de l'imprimante..... page 1
 Установка принтера..... стр. 1
 Установлення принтера..... стор. 1
 صفحة 1..... تركيب الطابعة

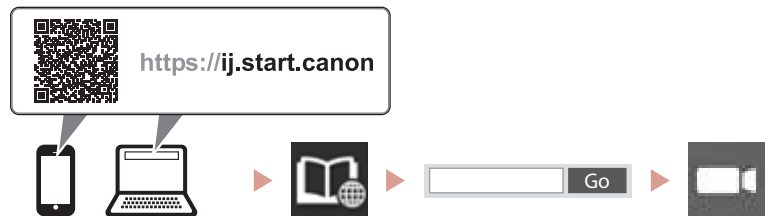


Connecting to a Computer, Smartphone or Tablet..... page 4
 Conexión con un ordenador, teléfono inteligente o tableta página 4
 Conectando a um computador, smartphone ou tablet..... página 4
 Connexion à un ordinateur, un smartphone ou une tablette..... page 4
 Підключення к комп'ютеру, смартфону или планшету стр. 4
 Підключення до комп'ютера, смартфона або планшета..... стор. 4
 صفحة 4..... التوصيل بالكمبيوتر أو الهاتف الذكي أو الجهاز اللوحي

Holding the Printer
 Cómo sujetar la impresora
 Segurando a impressora
 Manipulation de l'imprimante
 Удерживание принтера
 Як тримати принтер
 حمل الطابعة



Instructional Videos
 Vídeos instructivos
 Vídeos instrucionais
 Instructions vidéo
 Відеоінструкції
 مقاطع فيديو إرشادية



Setting Up the Printer

Online Setup
<https://ij.start.canon>



1. Box Contents

● Print head

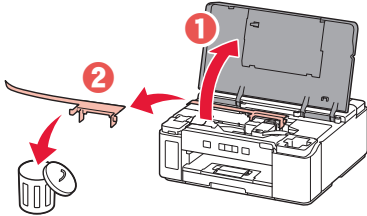


- Ink bottle
- Power cord
- Setup CD-ROM
- Safety and Important Information
- Getting Started (this manual)

2. Removing Packing Materials



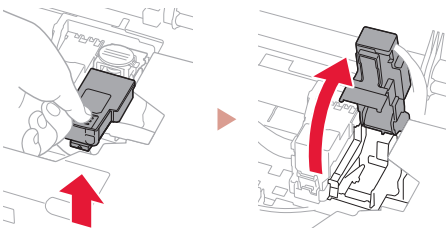
- 1 Remove and dispose of any packing materials and orange tape.
- 2 Open the top cover, remove and dispose of the orange tape and protective material inside.



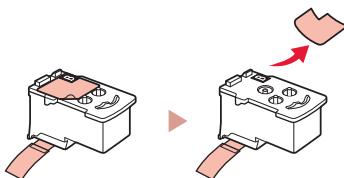
3. Installing the Print Heads



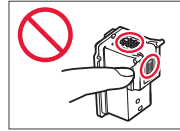
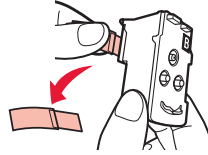
- 1 Open the print head locking cover on the right.



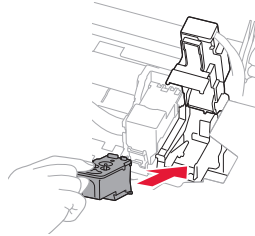
- 2 Take out the print head from the package and remove the label.



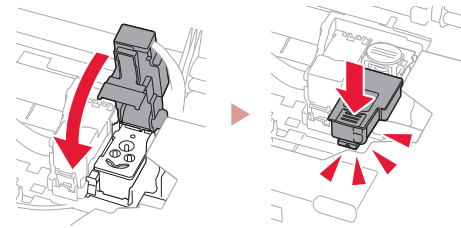
- 3 Remove the protective tape.



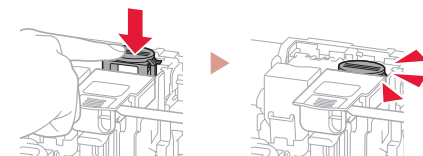
- 4 Insert the print head into the print head holder.



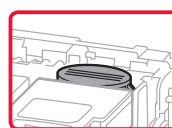
- 5 Close the print head locking cover and press down until it clicks.



- 6 Press down the joint button completely until it clicks.



Check!



Setting Up the Printer

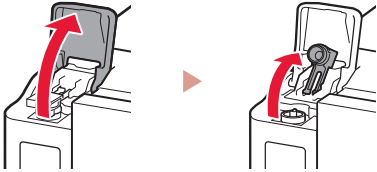
4. Pouring Ink



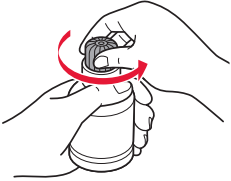
Important

This product requires careful handling of ink. Ink may splatter when the ink tanks are filled with ink. If ink gets on your clothes or belongings, it may not come off.

- 1 Open the ink tank cover and the tank cap.



- 2 Hold the ink bottle upright and gently twist the bottle cap to remove.

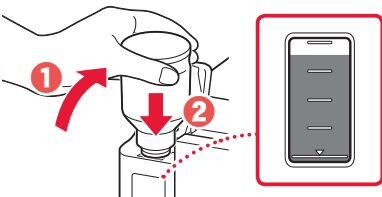


- 3 Align the nozzle of the ink bottle with the inlet.

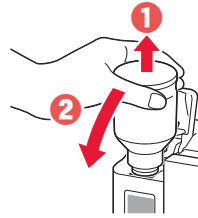


- 4 Slowly stand the ink bottle upside down and push down to pour the ink.

- If the ink does not pour, gently remove the ink bottle and try again.



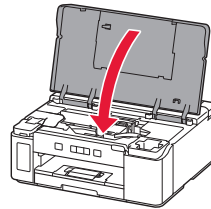
- 5 Gently remove the ink bottle from the inlet.
 - Be careful not to spill the ink.



- 6 Replace the tank cap **securely**, and then close the ink tank cover.



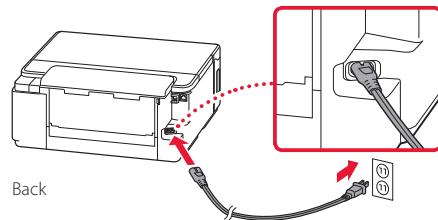
- 7 Close the top cover.



5. Turning on the Printer



- 1 Connect the power cord.

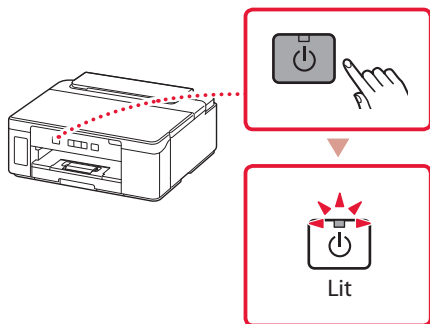


Important

At this time, do not connect any other cables.

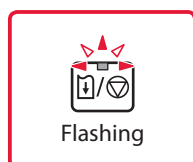
2 Press the **ON** button.

- The **ON** lamp lights.



Important

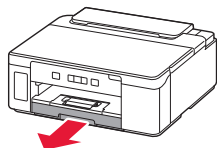
If the **Alarm** lamp flashes or lights, see "If the Alarm lamp flashes or lights" on page 3 and follow the instructions.



6. Loading Paper

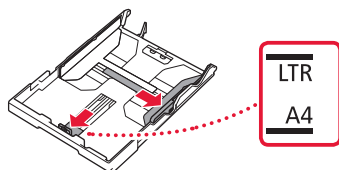


1 Remove the cassette from the printer.



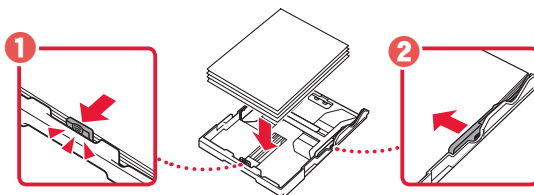
2 Slide apart the paper guides.

- Slide the right paper guide to the right edge. Align the front paper guide with the Letter or A4 mark.

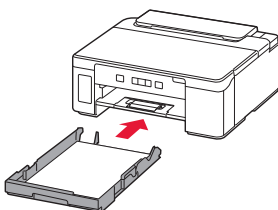


3 Load paper.

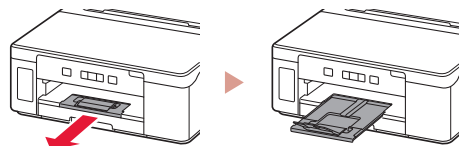
- Load 2 or more sheets of Letter or A4 sized plain paper with the print side facing down.
- Place the paper against the front paper guide, and align the right paper guide to the width of the paper.



4 Replace the cassette.



5 Pull out the paper output tray.



If the Alarm lamp flashes or lights



Count the number of flashes.

- **4 times**
The print head is not installed correctly.
➔ "3. Installing the Print Heads" on page 1
- **5 times**
The print head is not installed.
➔ "3. Installing the Print Heads" on page 1
- **9 times**
Some protective material was not removed.
➔ "2. Removing Packing Materials" on page 1
- **Lit**
There may be insufficient black ink.
➔ "4. Pouring Ink" on page 2

For all other cases, refer to the **Online Manual**.

Setting Up the Printer

What device are you connecting?

Select a device and follow the instructions in the relevant section.

Computer



Computer and
smartphone



Smartphone



No device

7-b
page 6



Off

Turn **Online** lamp off, if lit or flashing.



7-a

Connecting to a Computer

If you are using multiple computers, perform these steps on each computer. There are two methods, "A Online Setup" and "B Using the Setup CD-ROM (Windows Only) Provided".



A Online Setup

- 1 Access the Canon website from a computer.
<https://ij.start.canon> 
- 2 Select  **Set Up**.
- 3 Enter your printer's model name and click **Go**.
- 4 Click **Start**.


- 5 Click **If you have already prepared your printer, go to Connect**.

▶▶▶ Note

The following steps are for Windows (except Windows 10 in S mode). For other operating systems, continue setup by following the on-screen instructions instead.

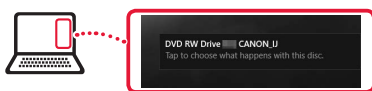
- 6 Click **Download**.
 - The setup file is downloaded to your computer.
- 7 Run the downloaded file.
- 8 Proceed to step 9 on page 5.

B Using the Setup CD-ROM (Windows Only) Provided

- 1 Insert the Setup CD-ROM into your computer. 
- 2 Follow the instructions for your version of Windows.

Windows 10/Windows 8.1

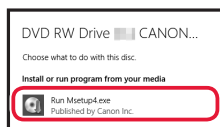
- 1 Click on the following message when it appears on the right-hand side of your computer screen.



»»» Note

If the message does not appear (or is no longer visible), click the **File Explorer** icon in the taskbar. On the left-hand side of the window, click **This PC**. Double click the CD icon that is displayed on the right-hand side. When the content of the CD is displayed, double click **Msetup4.exe**. Proceed to **3**.

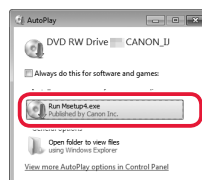
- 2 Click **Run Msetup4.exe**.



- 3 If the **User Account Control** dialog box appears, click **Yes**.

Windows 7

- 1 Click **Run Msetup4.exe**.
 - When the **AutoPlay** screen appears, click **Run Msetup4.exe**.

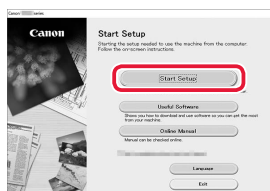


»»» Note

If the **AutoPlay** screen does not appear, in the Start menu, click **Computer**. On the right-hand side of the window, double click the CD icon. When the content of the CD is displayed, double click **Msetup4.exe**.

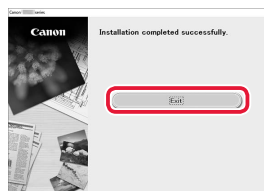
- 2 If the **User Account Control** dialog box appears, click **Continue**.
- 3 Proceed to step 9 below.

- 9 Click **Start Setup**.



- 10 Follow the on-screen instructions.
 - These operations may take some time.

- 11 When the following screen appears, click **Exit**.



Your printer is now connected to your computer. To connect to a smartphone as well, see "7-b. Connecting to a Smartphone" on page 6.

7-b

Connecting to a Smartphone

If you are using multiple smartphones, perform these steps on each smartphone.



Prepare the following before starting.

- 1 Enable the Wi-Fi setting on your smartphone.
 - 2 Connect your smartphone to the wireless router (if you have a wireless router).
- Refer to your smartphone and wireless router manuals for more details.

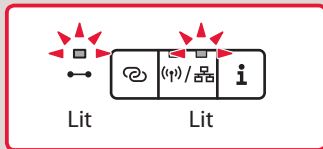
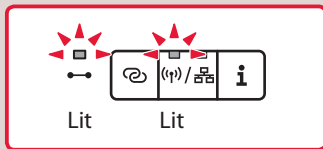
1 Install the "Canon PRINT Inkjet/SELPHY" app on your smartphone.

- Scan the QR code shown on the right to access the Canon website, and then download the app.



2 Check the state of the printer's lamps and proceed as instructed.

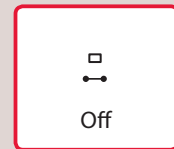
If the **Online** lamp, and the **Wi-Fi** lamp or **Wired LAN** lamp are on



If the **Online** lamp is flashing



If the **Online** lamp is off



▶▶▶ Note

If the **Online** lamp is on, and the **Wi-Fi** lamp is off, the printer cannot communicate by Wi-Fi connection. For details, refer to "**Frequently Asked Questions**" at "<https://ij.start.canon>".

C

3 Open the installed app.



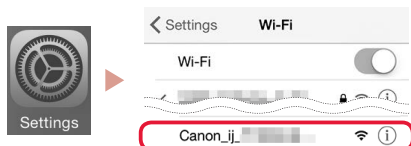
4 Follow the on-screen instructions to add your printer.

Once you have added your printer, you can print from the smartphone.

D Procedures vary for iOS and Android. Follow the instructions for your operating system.

iOS

- 3 Tap **Settings** on your smartphone's home screen, and tap **Canon_ij_XXXX** in the Wi-Fi settings.



▶▶▶ Note

If **Canon_ij_XXXX** does not appear, follow the procedure in **E**, and then search for **Canon_ij_XXXX** again.

- 4 Open the installed app, and then follow the on-screen instructions to add your printer.

- The printer is added with the most appropriate connection method for the environment you are using.



Android

- 3 Open the installed app, and then follow the on-screen instructions to add your printer.

- The printer is added with the most appropriate connection method for the environment you are using.



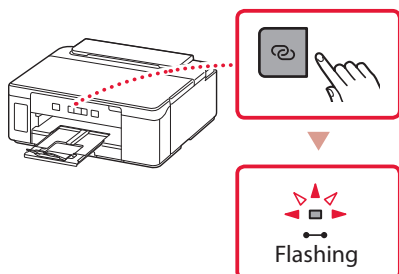
▶▶▶ Note

If a message saying "**No printer has been added. Perform printer setup?**" does not appear after starting the application, follow the procedure in **E** and then return to smartphone operations.

Once you have added your printer, you can print from the smartphone.

E

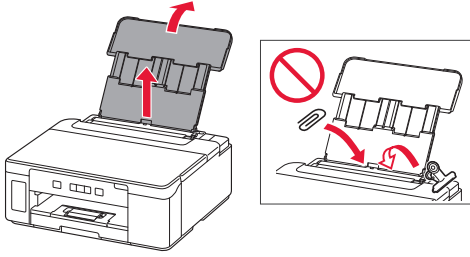
- 3 Press and hold the **Wireless connect** button for about 3 seconds.
- The **Online** lamp will start flashing.



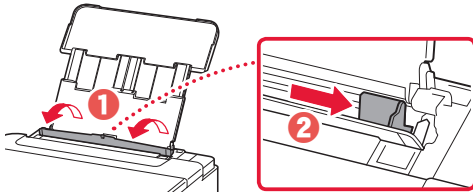
- 4 Proceed to **D**.

Loading Paper into the Rear Tray

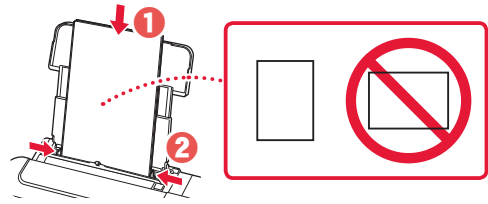
- 1 Open the rear tray cover and extend the paper support.



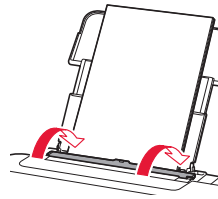
- 2 Open the feed slot cover and slide the right-hand side paper guide to the far right.



- 3 Load several sheets of paper with the print side facing up and slide the side paper guide against the edge of the paper stack.



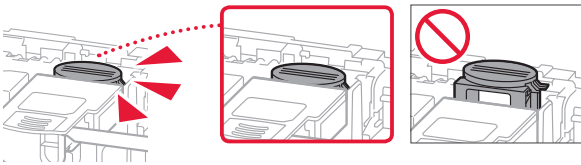
- 4 Close the feed slot cover.



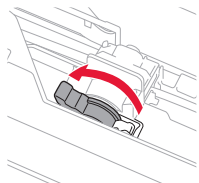
Transporting Your Printer

When relocating the printer, make sure of the following. Refer to the **Online Manual** for details.

Check that the joint button is pressed down completely to avoid ink leaks.

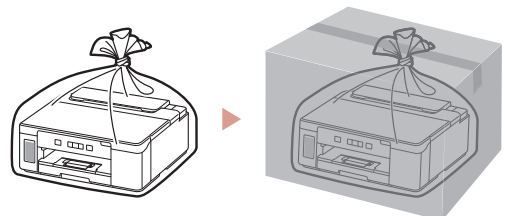


Check that the position of the ink valve lever is closed.



Pack the printer in a plastic bag in case ink leaks.

- Pack the printer in a sturdy box so that it is placed with its bottom facing down, using sufficient protective material to ensure safe transport.
- Do not tilt the printer. Ink may leak.
- Please handle with care and ensure the box remains flat and NOT turned upside down or on its side, as the printer may be damaged and ink in the printer may leak.
- When a shipping agent is handling transport of the printer, have its box marked "THIS SIDE UP" to keep the printer with its bottom facing down. Mark also with "FRAGILE" or "HANDLE WITH CARE".



Instalación de la impresora

Configuración en línea
<https://ij.start.canon>



1. Contenido de la caja

● Cabezal de impresión

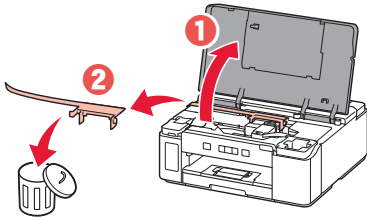


- Frasco de tinta
- Cable de alimentación
- CD-ROM de instalación
- Información de seguridad e información importante
- Guía de inicio (este manual)

2. Retirar los materiales de protección



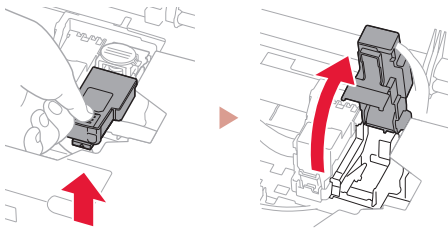
- 1 Retire y tire los materiales de protección y la cinta naranja.
- 2 Abra la cubierta superior, retire y tire la cinta naranja y el material de protección que hay dentro.



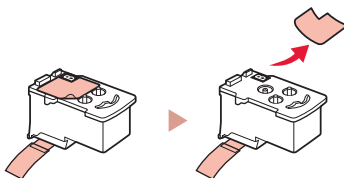
3. Instalar los cabezales de impresión



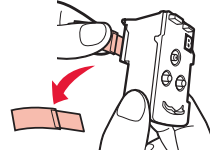
- 1 Abra la cubierta de bloqueo del cabezal de impresión a la derecha.



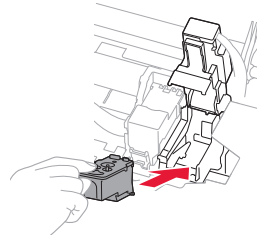
- 2 Saque el cabezal de impresión del paquete y retire la etiqueta.



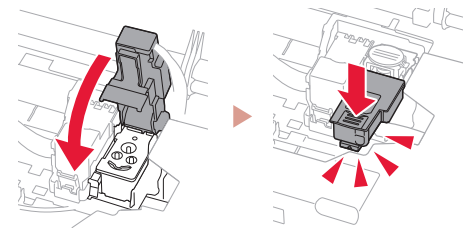
- 3 Retire la cinta protectora.



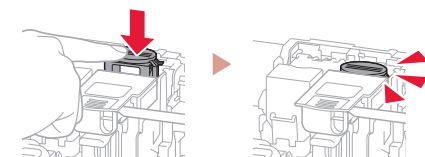
- 4 Inserte el cabezal de impresión en el soporte del cabezal de impresión.



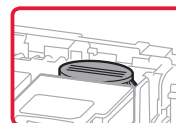
- 5 Cierra la cubierta de bloqueo del cabezal de impresión y presione hacia abajo hasta que haga clic.



- 6 Presione hacia abajo el botón de unión completamente hasta que haga clic.



Comprobar!



Instalación de la impresora

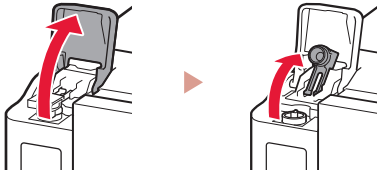
4. Verter la tinta



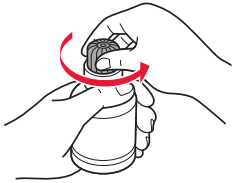
►►► Importante

Este producto un tratamiento cuidadoso de la tinta, ya que puede salpicar cuando se rellenan de tinta los depósitos de tinta. Es posible que las manchas de tinta no salgan de la ropa u otras pertenencias.

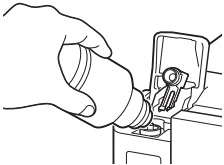
- 1 Abra la cubierta del depósito de tinta y la tapa del depósito.



- 2 Sujete el frasco de tinta hacia arriba y gire suavemente la tapa del frasco para retirarla.

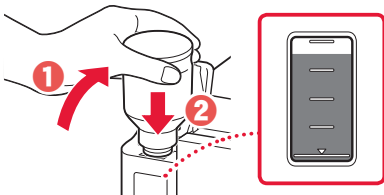


- 3 Alinee la boquilla del frasco de tinta con la entrada.



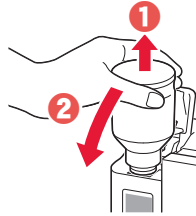
- 4 Coloque el frasco de tinta boca abajo despacio y empuje hacia abajo para verter la tinta.

- Si la tinta no se vierte, retire suavemente el frasco de tinta e inténtelo de nuevo.

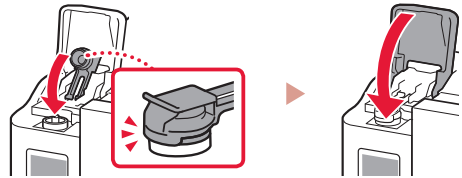


- 5 Retire suavemente el frasco de tinta de la entrada.

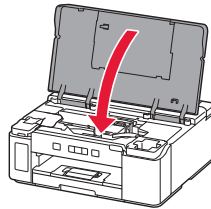
- Tenga cuidado de no derramar la tinta.



- 6 Reemplace la tapa del depósito **de manera segura** y, a continuación, cierre la cubierta del depósito de tinta.



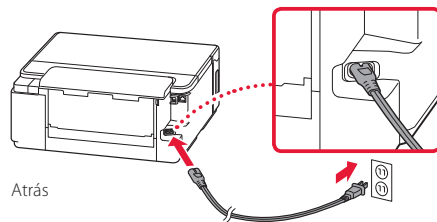
- 7 Cierre la cubierta superior.



5. Encender la impresora



- 1 Conecte el cable de alimentación.



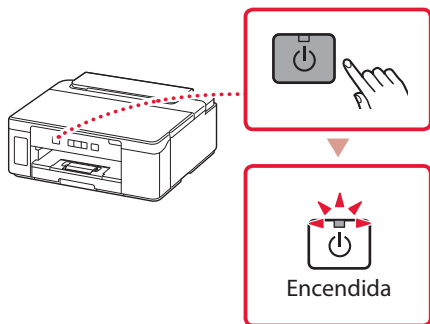
Atrás

►►► Importante

En este momento, no conecte ningún otro cable.

2 Pulse el botón **ACTIVADO (ON)**.

- Se enciende la luz de **ACTIVADO (ON)**.



»»» **Importante**

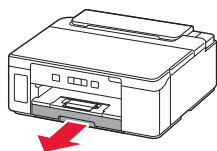
Si la luz de **Alarma (Alarm)** parpadea o se enciende, consulte "Si la luz de Alarma (Alarm) parpadea o se enciende" en la página 3 y siga las instrucciones.



6. Carga del papel

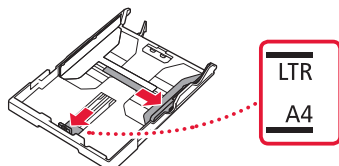


1 Retire el cassette de la impresora.



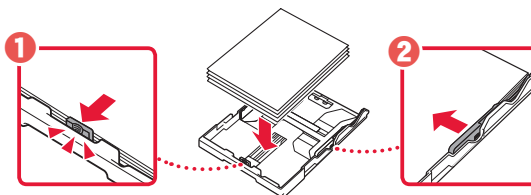
2 Separe las guías del papel deslizándolas.

- Deslice la guía del papel derecha hacia el borde derecho. Alinee la guía del papel frontal con la marca Carta o A4.

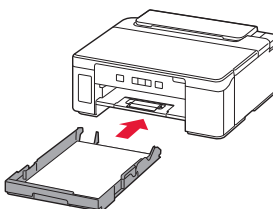


3 Cargue el papel.

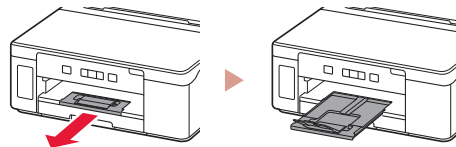
- Cargue 2 o más hojas de papel normal de tamaño Carta o A4 con el lado de impresión hacia abajo.
- Coloque el papel delante de la guía del papel frontal y alinee la guía del papel derecha con el ancho del papel.



4 Reemplace el cassette.



5 Extraiga la bandeja de salida del papel.



? Si la luz de **Alarma (Alarm)** parpadea o se enciende



Cuente el número de parpadeos.

- **4 veces**
El cabezal de impresión no está instalado correctamente.
➔ "3. Instalar los cabezales de impresión" en la página 1
- **5 veces**
El cabezal de impresión no está instalado.
➔ "3. Instalar los cabezales de impresión" en la página 1
- **9 veces**
No se ha retirado el material de protección.
➔ "2. Retirar los materiales de protección" en la página 1
- **Encendida**
Es posible que la tinta negra sea insuficiente.
➔ "4. Verter la tinta" en la página 2

Para los demás casos, consulte el **Manual en línea**.

Instalación de la impresora

¿Qué dispositivo va a conectar?

Seleccione un dispositivo y siga las instrucciones en la sección relevante.

Ordenador



Ordenador y teléfono inteligente



Teléfono inteligente



Sin dispositivo

7-b
página 6



Apagada

Apague la luz de **En línea (Online)** si está encendida o si parpadea.

7-a

Conectar al ordenador

Si utiliza varios ordenadores, realice estos pasos en cada ordenador. Hay dos métodos, "A Configuración en línea" y "B Uso del CD-ROM de instalación (solo Windows) proporcionado".




A Configuración en línea

- 1 Acceda al sitio web de Canon desde un ordenador.

<https://ij.start.canon>



- 2 Seleccione  **Configurar**.
- 3 Escriba el nombre del modelo de su impresora y haga clic en **Ir**.
- 4 Haga clic en **Iniciar**.


- 5 Haga clic en **Si ya ha preparado la impresora, vaya a Conectar**.

»»» Nota

Los siguientes pasos son para usuarios de Windows (excepto Windows 10 in S mode). Para otros sistemas operativos, continúe con la configuración siguiendo las instrucciones en pantalla.

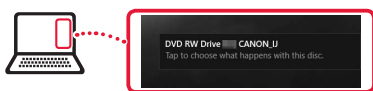
- 6 Haga clic en **Descargar**.
 - El archivo de configuración se descarga en su ordenador.
- 7 Ejecute el archivo descargado.
- 8 Continúe en el paso 9 en página 5.

B Uso del CD-ROM de instalación (solo Windows) proporcionado

- 1 Introduzca el CD-ROM de instalación en su ordenador. 
- 2 Siga las instrucciones para su versión de Windows.

Windows 10/Windows 8.1

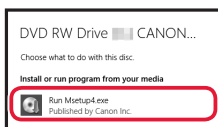
- 1 Haga clic en el mensaje siguiente cuando se muestre en el lado derecho de la pantalla del ordenador.



»»» Nota

Si el mensaje no aparece (o si ya no se ve), haga clic en el icono de **Explorador de archivos (File Explorer)** en la barra de tareas. En la parte izquierda de la ventana, haga clic en **Este equipo (This PC)**. Haga doble clic en el icono del CD  que se muestra en el margen derecho. Cuando se muestre el contenido del CD, haga doble clic en **Msetup4.exe**. Vaya al paso **3**.

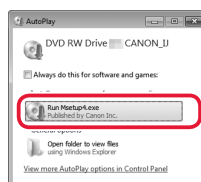
- 2 Haga clic en **Ejecutar Msetup4.exe (Run Msetup4.exe)**.




- 3 Si se muestra el cuadro de diálogo **Control de cuentas de usuario (User Account Control)**, haga clic en **Sí (Yes)**.

Windows 7

- 1 Haga clic en **Ejecutar Msetup4.exe (Run Msetup4.exe)**.
 - Cuando se muestre la pantalla **Reproducción automática (AutoPlay)**, haga clic en **Ejecutar Msetup4.exe (Run Msetup4.exe)**.



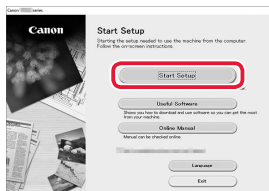
»»» Nota

Si no aparece la pantalla **Reproducción automática (AutoPlay)**, en el menú Inicio, haga clic en **Equipo (Computer)**. En el margen derecho de la ventana, haga doble clic en el icono del CD . Cuando se muestre el contenido del CD, haga doble clic en **Msetup4.exe**.

- 2 Si se muestra el cuadro de diálogo **Control de cuentas de usuario (User Account Control)**, haga clic en **Continuar (Continue)**.

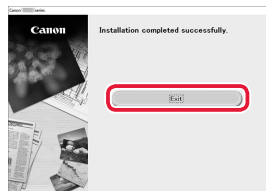
- 3 Continúe en el paso 9 siguiente.

- 9 Haga clic en **Iniciar configuración (Start Setup)**.



- 10 Siga las instrucciones que aparezcan en pantalla.
 - Estas operaciones pueden llevar algún tiempo.

- 11 Cuando aparezca la siguiente pantalla, haga clic en **Salir (Exit)**.



Ahora su impresora estará conectada al ordenador. Para conectar con un teléfono inteligente también, consulte "7-b. Conexión con un teléfono inteligente" en la página 6.

7-b

Conexión con un teléfono inteligente

Si utiliza varios teléfonos inteligentes, realice estos pasos en cada teléfono inteligente.



Prepare lo siguiente antes de empezar.

- 1 Active la configuración de Wi-Fi en su teléfono inteligente.
 - 2 Conecte su teléfono inteligente al router inalámbrico (si tiene un router inalámbrico).
- Consulte los manuales de su teléfono inteligente y del router inalámbrico para obtener más detalles.

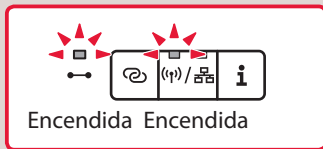
1 Instale la aplicación "Canon PRINT Inkjet/SELPHY" en su teléfono inteligente.

- Escanee el código QR que se muestra a la derecha para acceder al sitio web de Canon y, a continuación, descargue la aplicación.

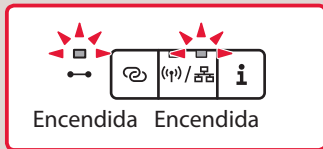


2 Compruebe el estado de las luces de la impresora y proceda según las instrucciones.

Si la luz de **En línea (Online)** y la luz de **Wi-Fi** o la luz de **LAN cableada (Wired LAN)** están encendidas



Encendida Encendida



Encendida Encendida



C

Si la luz de **En línea (Online)** parpadea



Parpadeando



D

Si la luz de **En línea (Online)** está apagada



Apagada



E

Nota

Si la luz de **En línea (Online)** está encendida y la luz de **Wi-Fi** está apagada, la impresora no puede comunicarse mediante conexión Wi-Fi. Para obtener más información, consulte "**Preguntas más frecuentes**" en "<https://ij.start.canon>".

C

3 Abra la aplicación instalada.



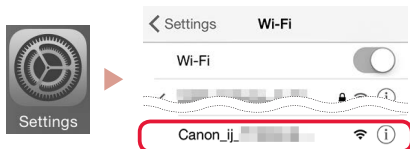
4 Siga las instrucciones en pantalla para añadir su impresora.

Cuando haya agregado la impresora, podrá imprimir desde el teléfono inteligente.

D Los procedimientos son diferentes para iOS y Android. Siga las instrucciones para su sistema operativo.

iOS

- 3 Toque **Ajustes (Settings)** en la pantalla de inicio de su teléfono inteligente y después toque **Canon_ij_XXXX** en los ajustes de Wi-Fi.



Nota

Si **Canon_ij_XXXX** no aparece, siga el procedimiento en **E** y después busque **Canon_ij_XXXX** de nuevo.

- 4 Abra la aplicación instalada y luego siga las instrucciones en la pantalla para agregar su impresora.



- La aplicación está agregada con el método de conexión más adecuado para el ambiente que utilice.

Android

- 3 Abra la aplicación instalada y luego siga las instrucciones en la pantalla para agregar su impresora.



- La aplicación está agregada con el método de conexión más adecuado para el ambiente que utilice.

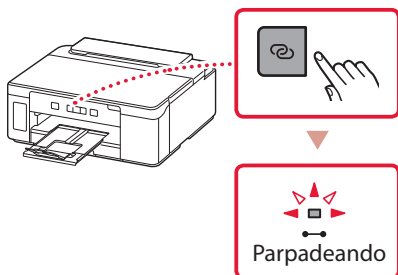
Nota

Si no aparece el siguiente mensaje: "**No se ha agregado ninguna impresora. ¿Realizar preparación de impresora? (No printer has been added. Perform printer setup?)**" después de iniciar la aplicación, siga el procedimiento en **E** y después vuelva a las operaciones del teléfono inteligente.

Cuando haya agregado la impresora, podrá imprimir desde el teléfono inteligente.

E

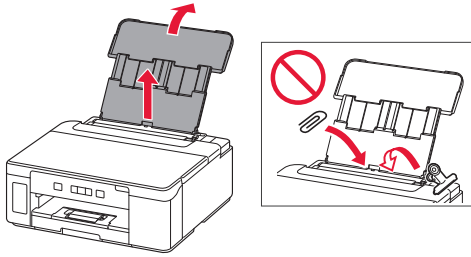
- 3 Pulse el botón **Conexión inalámbrica (Wireless connect)** y manténgalo pulsado durante aproximadamente durante 3 segundos.
- La luz de **En línea (Online)** empezará a parpadear.



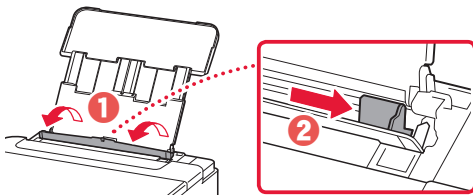
- 4 Vaya al paso **D**.

Cargando papel en la Bandeja posterior

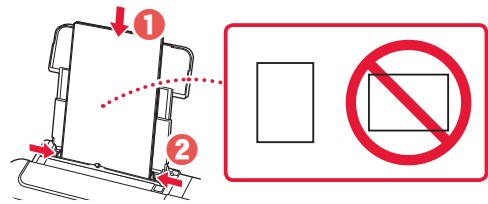
- 1 Abra la cubierta de la bandeja posterior y extienda el soporte del papel.



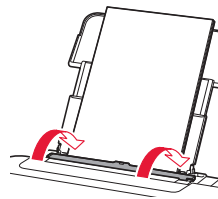
- 2 Abra la cubierta de la ranura de alimentación y deslice la guía del papel del lado derecho totalmente hacia la derecha.



- 3 Cargue varias hojas de papel con la cara de impresión hacia arriba y deslice la guía del papel lateral contra el borde de las hojas de papel.



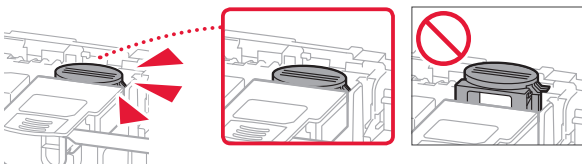
- 4 Cierre la cubierta de la ranura de alimentación.



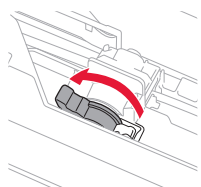
Transporte de la impresora

Cuando vaya a transportar la impresora, asegúrese de lo siguiente. Consulte el **Manual en línea** para obtener más información.

Compruebe que el botón de unión se haya presionado hacia abajo completamente para evitar derrames de tinta.

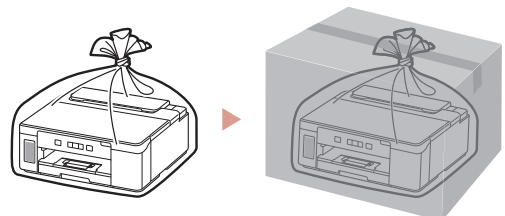


Compruebe que la posición de la palanca de la válvula de tinta esté cerrado.



Embale la impresora en una bolsa de plástico por si hay derrames de tinta.

- Embale la impresora en una caja resistente y de modo que no quede boca abajo. Utilice suficiente material de protección para garantizar un transporte seguro.
- No incline la impresora. De lo contrario, es posible que la tinta se derrame.
- Manipule con cuidado y asegúrese de que la caja permanece en una superficie plana y que NO se coloca boca abajo o de lado, ya que la impresora podría dañarse y la tinta de la impresora, derramarse.
- Cuando se ocupe del transporte de la impresora una empresa de mensajería, marque la caja con "ESTE LADO ARRIBA" para mantener la impresora con la parte inferior abajo. Márquela también con "FRÁGIL" o "MANEJAR CON CUIDADO".



Configurando a impressora

Configuração On-line
<https://ij.start.canon>



1. Conteúdo da Caixa

● Cabeça de impressão

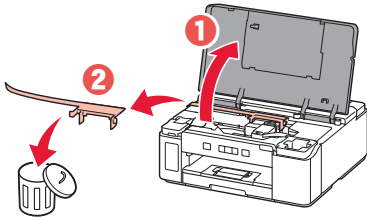


- Garrafa de tinta
- Cabo de alimentação
- CD-ROM de instalação
- Informações Importantes e Sobre Segurança
- Para Começar (este manual)

2. Removendo os materiais da embalagem



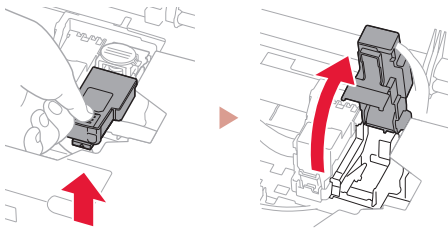
- 1 Remova e descarte quaisquer materiais de embalagem e a fita laranja.
- 2 Abra a tampa superior, remova e descarte a fita laranja e o material de proteção que estão dentro.



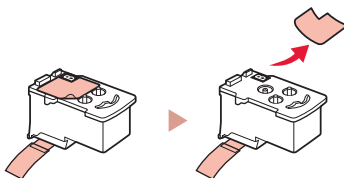
3. Instalando as cabeças de impressão



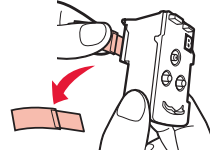
- 1 Abra a tampa de fixação da cabeça de impressão à direita.



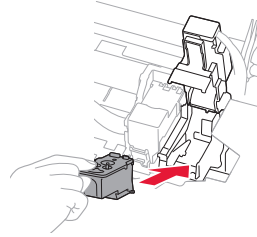
- 2 Retire a cabeça de impressão do pacote e remova a etiqueta.



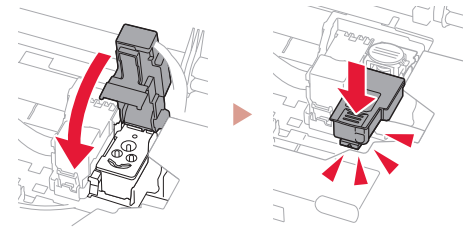
- 3 Remova a fita de proteção.



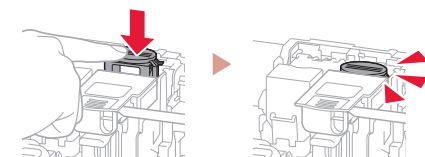
- 4 Insira a cabeça de impressão no suporte da cabeça de impressão.



- 5 Feche a tampa de fixação da cabeça de impressão e pressione para baixo até ouvir um clique.



- 6 Pressione o botão acoplado completamente até que ele emita um clique.



Verificar!



Configurando a impressora

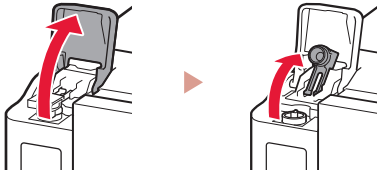
4. Colocando tinta



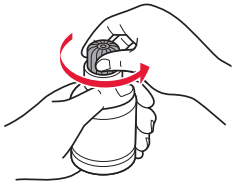
►►► Importante

Este produto requer manuseio cauteloso da tinta. A tinta pode respingar quando cartuchos de tinta estão cheios. Se a tinta entrar em contato com roupas ou objetos, pode ser que ela não saia.

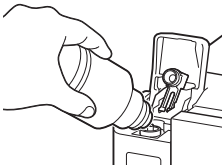
- 1 Abra a tampa do cartucho de tinta e a tampa do cartucho.



- 2 Segure a garrafa de tinta na posição vertical e gire cuidadosamente a tampa da garrafa para removê-la.

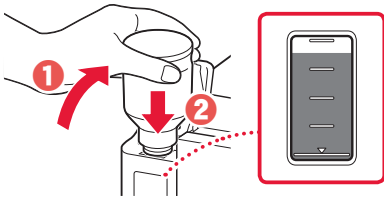


- 3 Alinhe o bocal da garrafa de tinta com a entrada.



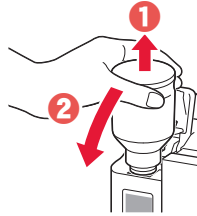
- 4 Levante lentamente a garrafa de tinta de cabeça para baixo e empurre para baixo para despejar a tinta.

- Se a tinta não for despejada, remova lentamente a garrafa de tinta e tente novamente.

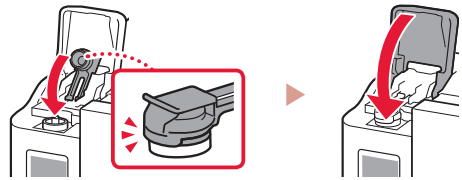


- 5 Remova lentamente a garrafa de tinta da entrada.

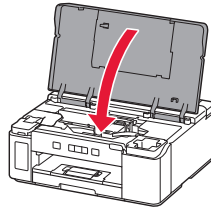
- Tenha cuidado para não derramar a tinta.



- 6 Substitua a tampa do cartucho **com segurança** e feche a tampa do cartucho de tinta.



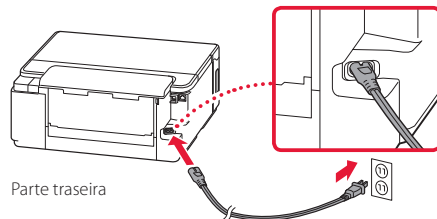
- 7 Feche a tampa superior.



5. Ligando a Impressora



- 1 Conecte o cabo de alimentação.



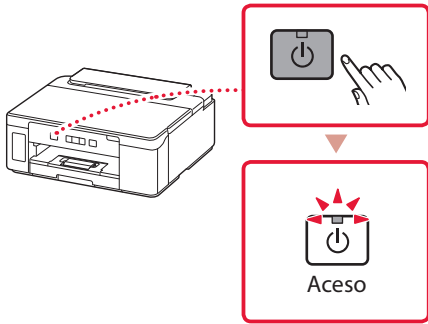
Parte traseira

►►► Importante

Não conecte quaisquer outros cabos ainda.

2 Pressione o botão **ATIVADO (ON)**.

- O indicador luminoso **ATIVADO (ON)** acende.



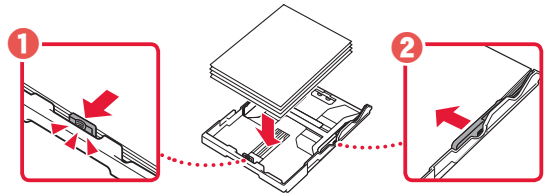
»»» Importante

Se o **Alarme (Alarm)** indicador luminoso piscar ou acender, consulte "Se o Alarme (Alarm) indicador luminoso piscar ou acender" na página 3 e siga as instruções.

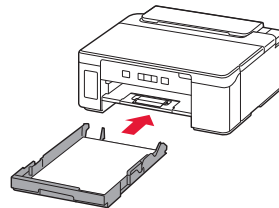


3 Coloque o papel.

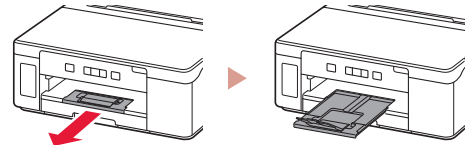
- Carregue 2 ou mais folhas de papel comum tamanho Letter ou A4 com o lado a ser impresso voltado para baixo.
- Coloque o papel na guia do papel frontal e alinhe a guia do papel direita com a largura do papel.



4 Substitua o cassete.



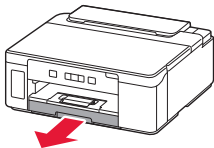
5 Puxe a para fora bandeja de saída do papel.



6. Colocando papel

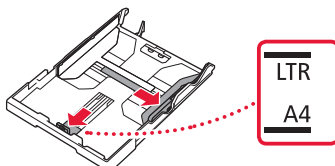


1 Remova o cassete da impressora.



2 Deslize as guias do papel.

- Deslize a guia do papel direita até a borda direita. Alinhe a guia do papel frontal com a marcação Letter ou A4.



? Se o **Alarme (Alarm)** indicador luminoso piscar ou acender



Conte o número de piscadas.

- **4 vezes**
A cabeça de impressão não está instalada corretamente.
➔ "3. Instalando as cabeças de impressão" na página 1
- **5 vezes**
A cabeça de impressão não está instalada.
➔ "3. Instalando as cabeças de impressão" na página 1
- **9 vezes**
Parte do material de proteção não foi removido.
➔ "2. Removendo os materiais da embalagem" na página 1
- **Aceso**
Pode haver tinta preta insuficiente.
➔ "4. Colocando tinta" na página 2

Para todos os outros casos, consulte o **Manual On-line**.

Configurando a impressora

Qual dispositivo você está conectando?

Selecione um dispositivo e siga as instruções na seção relevante.

Computador



Computador e smartphone



Smartphone



Nenhum dispositivo

7-b
página 6



Apagado

Desligue o indicador luminoso **Online** se ele estiver aceso ou piscando.

7-a

Conectando a um Computador

Se você estiver usando vários computadores, execute estas etapas em cada computador. Existem dois métodos, "A Configuração On-line" e "B Usando o CD-ROM de instalação (Somente Windows) fornecido".



A Configuração On-line

- 1 Acesse o site Canon de um computador.

<https://ij.start.canon>



- 2 Selecione  **Configurar**.

- 3 Insira o nome do modelo da sua impressora e clique em **Ir**.

- 4 Clique em **Iniciar**.

- 5 Clique em **Se você já tiver preparado a sua impressora, vá para Conectar**.

»»» Nota

As seguintes etapas são para o Windows (exceto Windows 10 in S mode). Para outros sistemas operacionais, continue a configuração seguindo as instruções na tela.

- 6 Clique em **Download**.

- O arquivo de configuração foi transferido para o seu computador.

- 7 Execute o arquivo baixado.

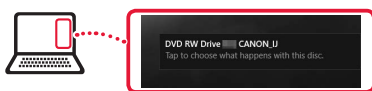
- 8 Prossiga para a etapa 9 na página 5.

B Usando o CD-ROM de instalação (Somente Windows) fornecido

- 1 Insira o CD-ROM de instalação no seu computador.
- 2 Siga as instruções para a sua versão do Windows.

Windows 10/Windows 8.1

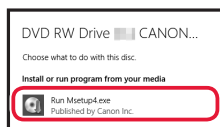
- 1 Clique na mensagem a seguir quando ela for exibida no lado direito da tela do seu computador.



»»» Nota

Se a mensagem não for exibida (ou se não for mais visível), clique no ícone do **Explorador de Arquivos (File Explorer)** na barra de tarefas. No lado esquerdo da janela, clique em **Este PC (This PC)**. Clique duas vezes no ícone do CD exibido no lado direito. Quando o conteúdo do CD for exibido, clique duas vezes em **Msetup4.exe**. Prossiga para **3**.

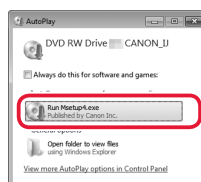
- 2 Clique em **Executar Msetup4.exe (Run Msetup4.exe)**.



- 3 Se a caixa de diálogo **Controle de Conta de Usuário (User Account Control)** for exibida, clique em **Sim (Yes)**.

Windows 7

- 1 Clique em **Executar Msetup4.exe (Run Msetup4.exe)**.
 - Quando a tela **Reprodução Automática (AutoPlay)** for exibida, clique em **Executar Msetup4.exe (Run Msetup4.exe)**.

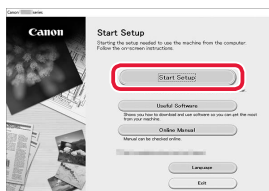


»»» Nota

Se a tela **Reprodução Automática (AutoPlay)** não for exibida, no menu Iniciar, clique em **Computador (Computer)**. No lado direito da janela, clique duas vezes no ícone do CD. Quando o conteúdo do CD for exibido, clique duas vezes em **Msetup4.exe**.

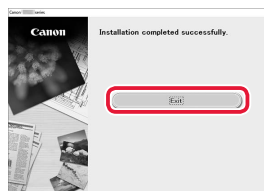
- 2 Se a caixa de diálogo **Controle de Conta de Usuário (User Account Control)** for exibida, clique em **Continuar (Continue)**.
- 3 Prossiga para a etapa 9 abaixo.

- 9 Clique em **Iniciar configuração (Start Setup)**.



- 10 Siga as instruções na tela.
 - Estas operações podem levar algum tempo.

- 11 Quando a seguinte tela for exibida, clique em **Sair (Exit)**.



Agora, a impressora está conectada ao seu computador. Para conectar a um smartphone, consulte "7-b. Conectando a um smartphone" na página 6.

7-b

Conectando a um smartphone

Se você estiver usando vários smartphones, execute estas etapas em cada smartphone.



Prepare o seguinte antes de iniciar.

- 1 Ative a configuração Wi-Fi no seu smartphone.
 - 2 Conecte seu smartphone ao roteador sem fio (se você tiver um roteador sem fio).
- Consulte os manuais do seu smartphone e do seu roteador sem fio para obter mais detalhes.

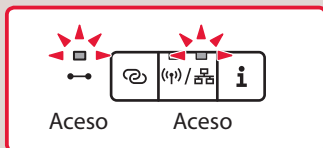
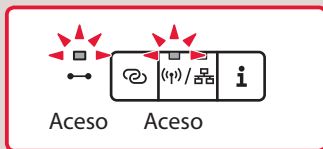
1 Instale o aplicativo "Canon PRINT Inkjet/SELPHY" no seu smartphone.

- Digitalize o código QR exibido à direita para acessar o site da Canon e fazer download do aplicativo.



2 Verifique o estado dos indicadores luminosos da impressora e siga as instruções.

Se o indicador luminoso **Online** e o indicador luminoso **Wi-Fi** ou o indicador luminoso **LAN com fio (Wired LAN)** estiverem acesos



Se o indicador luminoso **Online** estiver piscando



Se o indicador luminoso **Online** estiver apagado



Nota

Se o indicador luminoso **Online** estiver aceso e o indicador luminoso **Wi-Fi** estiver apagado, a impressora não poderá se comunicar por meio da conexão Wi-Fi. Para obter detalhes, consulte "**Perguntas Frequentes**" em "<https://ij.start.canon>".

C

3 Abra o aplicativo instalado.



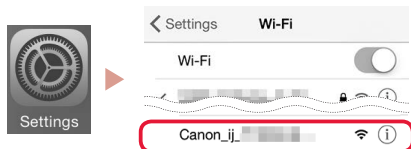
4 Siga as instruções na tela para adicionar sua impressora.

Depois que você adicionar a impressora, poderá imprimir do smartphone.

D Os procedimentos podem variar para iOS e Android. Siga as instruções para o seu sistema operacional.

iOS

- 3 Toque em **Configurações (Settings)** na tela inicial do seu smartphone e depois em **Canon_ij_XXXX** nas configurações de Wi-Fi.



»»» Nota

Se **Canon_ij_XXXX** não for exibido, siga o procedimento em **E**, depois busque por **Canon_ij_XXXX** novamente.

- 4 Abra o aplicativo instalado e siga as instruções na tela para adicionar sua impressora.

- A impressora está adicionada com o método de conexão mais apropriado para o ambiente que você está usando.



Android

- 3 Abra o aplicativo instalado e siga as instruções na tela para adicionar sua impressora.



- A impressora está adicionada com o método de conexão mais apropriado para o ambiente que você está usando.

»»» Nota

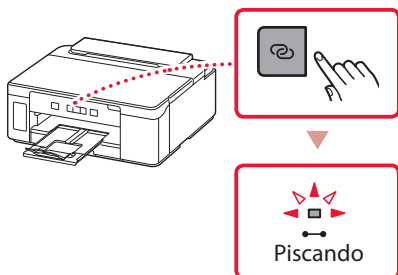
Se uma mensagem dizendo "**Nenhuma impressora foi adicionada. Executar configuração da impressora? (No printer has been added. Perform printer setup?)**" não for exibida após iniciar o aplicativo, siga o procedimento em **E** e depois retorne às operações do smartphone.

Depois que você adicionar a impressora, poderá imprimir do smartphone.

E

- 3 Mantenha pressionado o botão **Conexão sem fio (Wireless connect)** por aproximadamente 3 segundos.

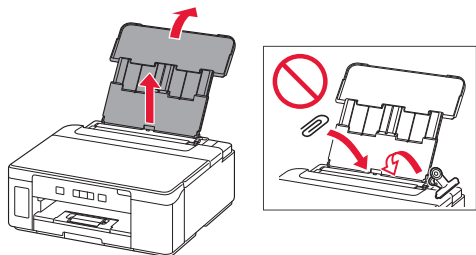
- O indicador luminoso **Online** começará a piscar.



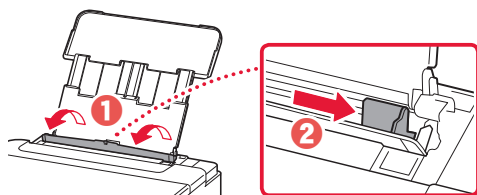
- 4 Prossiga para **D**.

Colocando Papel na Bandeja Traseira

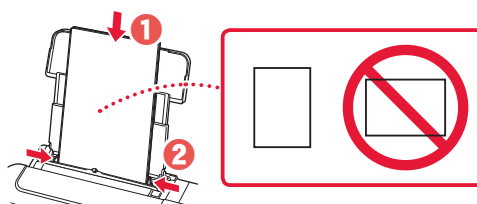
- 1 Abra a tampa da bandeja traseira e estenda o suporte de papel.



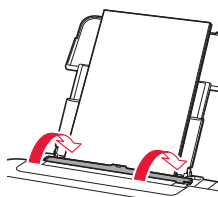
- 2 Abra a tampa do slot de alimentação e deslize a guia do papel do lado direito para a extrema direita.



- 3 Coloque várias folhas de papel com o lado a ser impresso virado para cima e deslize a guia do papel lateral em direção à borda da pilha de papel.



- 4 Feche a tampa do slot de alimentação.



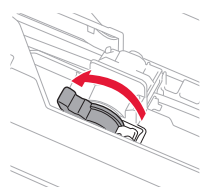
Transportando sua impressora

Ao mudar a posição da impressora, certifique-se do seguinte. Consulte o **Manual On-line** para obter detalhes.

Verifique se o botão acoplado foi pressionado para baixo por completo para evitar vazamentos de tinta.

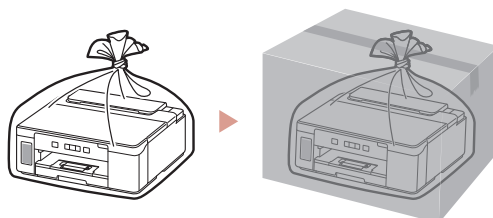


Verifique se a posição da alavanca da válvula de tinta está fechada.



Embale a impressora em um saco plástico caso ocorra vazamento de tinta.

- Coloque a impressora em uma caixa resistente de modo que tenha sua parte inferior virada para baixo, usando material de proteção suficiente para garantir o transporte seguro.
- Não incline a impressora. A tinta pode vazar.
- Manuseie com cuidado e garanta que a caixa permaneça na horizontal e NÃO de cabeça para baixo ou de lado, pois a impressora pode ser danificada e a tinta da impressora pode vazar.
- Quando um agente de transporte estiver manuseando o transporte da impressora, marque a caixa com "ESTE LADO PARA CIMA" para manter a parte inferior da impressora virada para baixo. Marque também com "FRÁGIL" ou "MANUSEAR COM CUIDADO".



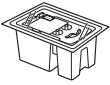
Configuration de l'imprimante

Configuration en ligne
<https://ij.start.canon>



1. Contenu de la boîte

● Tête d'impression

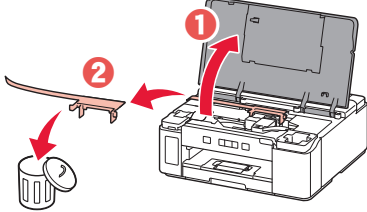


- Bouteille d'encre
- Cordon d'alimentation
- CD-ROM d'installation
- Sécurité et informations importantes
- Démarrage (ce manuel)

2. Retrait du matériel d'emballage



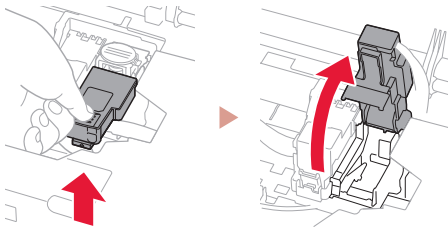
- 1 Enlevez et jetez tout matériel d'emballage et bande orange.
- 2 Ouvrez le capot supérieur, retirez et jetez la bande orange et le matériau protecteur se trouvant à l'intérieur.



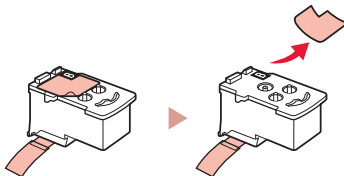
3. Installation des têtes d'impression



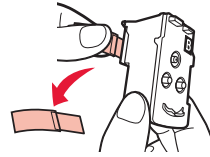
- 1 Ouvrez le couvercle de verrouillage de tête d'impression sur la droite.



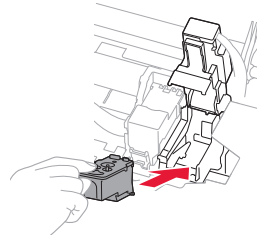
- 2 Sortez la tête d'impression du paquet et retirez l'étiquette.



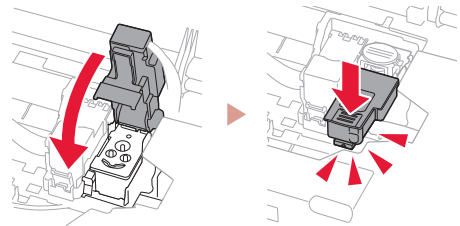
- 3 Retirez le ruban protecteur.



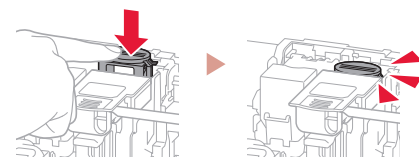
- 4 Insérez la tête d'impression dans le support de tête d'impression.



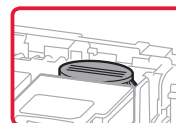
- 5 Fermez le couvercle de verrouillage de la tête d'impression et appuyez dessus jusqu'à ce qu'un clic se produise.



- 6 Appuyez sur le bouton mixte jusqu'à ce qu'un clic se produise.



Vérifiez !



Configuration de l'imprimante

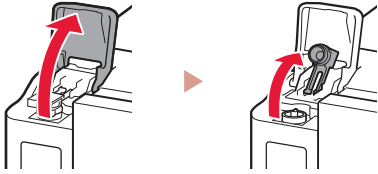
4. Versement de l'encre



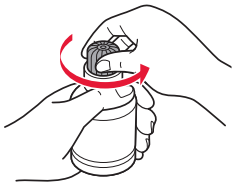
Important

Ce produit nécessite que l'encre soit manipulée avec précautions. L'encre risque de provoquer des éclaboussures lorsque les cartouches d'encre sont remplies. Si de l'encre tache vos vêtements ou vos effets personnels, vous risquez de ne plus pouvoir l'enlever.

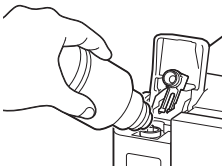
- 1 Ouvrez le couvercle de cartouche d'encre et le capuchon de cartouche.



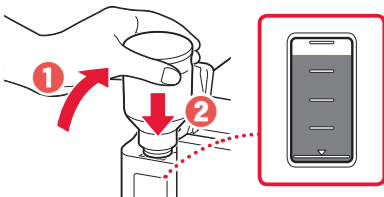
- 2 Tenez la bouteille d'encre bien droite et exercez doucement une torsion sur le capuchon de la bouteille pour le retirer.



- 3 Alignez la buse de la bouteille d'encre avec l'arrivée.

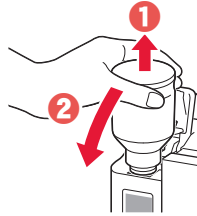


- 4 Renversez lentement la bouteille d'encre et appuyez pour faire couler l'encre.
 - Si l'encre ne coule pas, retirez délicatement la bouteille d'encre et faites une nouvelle tentative.

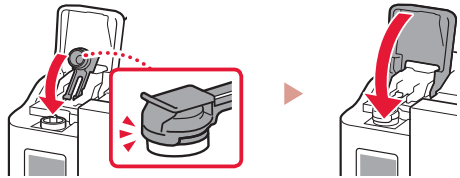


- 5 Retirez doucement la bouteille d'encre de l'arrivée.

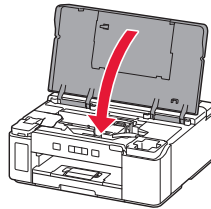
- Veillez à ne pas renverser d'encre.



- 6 Remettez **fermement** en place le capuchon de cartouche, puis fermez le couvercle de cartouche d'encre.



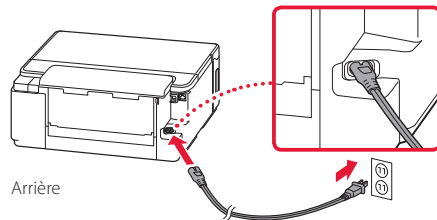
- 7 Refermez le capot supérieur.



5. Mise sous tension de l'imprimante



- 1 Branchez le cordon d'alimentation.



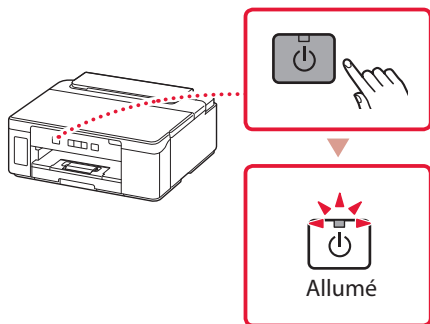
Arrière

Important

À ce stade, ne branchez aucun autre câble.

2 Appuyez sur le bouton **MARCHE (ON)**.

- Le voyant **MARCHE (ON)** s'allume.



»» Important

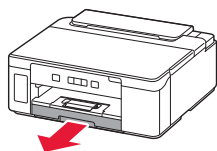
Si le voyant **Alarme (Alarm)** clignote ou s'allume, reportez-vous à « Si le voyant Alarme (Alarm) clignote ou s'allume » à la page 3 et suivez les instructions.



6. Chargement du papier

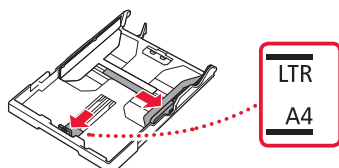


1 Retirez la cassette de l'imprimante.



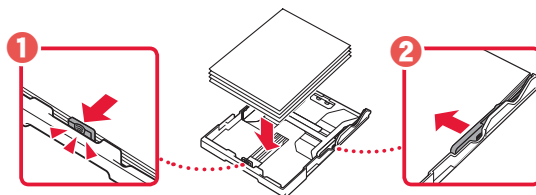
2 Faites glisser séparément les guides papier.

- Faites glisser le guide papier droit vers le bord droit. Alignez le guide papier avant sur la marque Lettre ou A4.

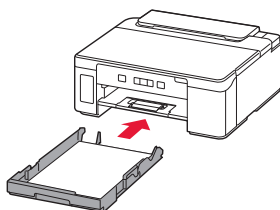


3 Chargez du papier.

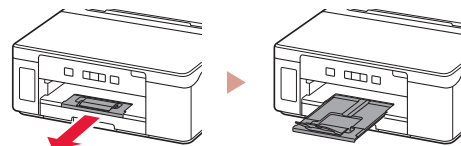
- Chargez au moins 2 feuilles de papier ordinaire au format Lettre ou A4 avec la face à imprimer vers le bas.
- Placez le papier contre le guide papier avant et alignez le guide papier droit sur la largeur du papier.



4 Remettez la cassette en place.



5 Retirez le bac de sortie papier.



? Si le voyant **Alarme (Alarm)** clignote ou s'allume



Comptez le nombre de clignotements.

- **4 fois**
La tête d'impression n'est pas installée correctement.
➔ « 3. Installation des têtes d'impression » à la page 1
- **5 fois**
La tête d'impression n'est pas installée.
➔ « 3. Installation des têtes d'impression » à la page 1
- **9 fois**
Le matériau protecteur n'a pas été retiré.
➔ « 2. Retrait du matériel d'emballage » à la page 1
- **Allumé**
La quantité d'encre noire est peut-être insuffisante.
➔ « 4. Versement de l'encre » à la page 2

Pour tous les autres cas, reportez-vous au **Manuel en ligne**.

Configuration de l'imprimante

Quel périphérique connectez-vous ?

Sélectionnez un périphérique et suivez les instructions de la section appropriée.

Ordinateur



Ordinateur et
smartphone



Smartphone



Aucun périphérique

7-b
page 6



Éteint

Éteignez le voyant **En ligne (Online)**, s'il est allumé ou s'il clignote.

7-a

Connexion à un ordinateur

Si vous utilisez plusieurs ordinateurs, effectuez ces étapes sur chaque ordinateur. Il existe deux méthodes, « **A** Configuration en ligne » et « **B** Utilisation du CD-ROM d'installation (Windows uniquement) fourni ».




A Configuration en ligne

- 1 Accès au site Web Canon à partir d'un ordinateur.

<https://ij.start.canon>



- 2 Sélectionnez  **Configuration**.
- 3 Entrez le nom de modèle de votre imprimante et cliquez sur **Accéder**.
- 4 Cliquez sur **Démarrer**.

- 5 Cliquez sur **Si vous avez déjà préparé votre imprimante, allez à Connecter**.

»»» Remarque

Les étapes suivantes concernent les utilisateurs Windows (sauf Windows 10 en mode S). Pour les autres systèmes d'exploitation, continuez la configuration en suivant les instructions à l'écran.

- 6 Cliquez sur **Télécharger**.
 - Le fichier de configuration est téléchargé sur votre ordinateur.
- 7 Exécutez le fichier téléchargé.
- 8 Passez à l'étape 9 de la page 5.

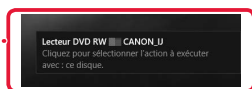
B Utilisation du CD-ROM d'installation (Windows uniquement) fourni

- 1 Insérez le CD-ROM d'installation dans l'ordinateur.
- 2 Suivez les instructions correspondant à votre version de Windows.



Windows 10/Windows 8.1

- 1 Cliquez sur le message suivant lorsqu'il apparaît sur la droite de l'écran de l'ordinateur.



Remarque

Si le message n'apparaît pas (ou s'il n'est plus visible), cliquez sur l'icône **Explorateur de fichiers** dans la barre des tâches. Dans la partie gauche de la fenêtre, cliquez sur **Ce PC**. Double-cliquez sur l'icône représentant un CD qui apparaît dans la partie droite. Lorsque le contenu du CD s'affiche, double-cliquez sur **Msetup4.exe**. Passez à l'étape 3.

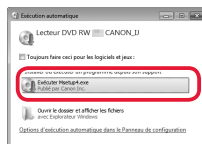
- 2 Cliquez sur **Exécuter Msetup4.exe**.



- 3 Si la boîte de dialogue **Contrôle de compte d'utilisateur** apparaît, cliquez sur **Oui**.

Windows 7

- 1 Cliquez sur **Exécuter Msetup4.exe**.
 - Lorsque l'écran **Lecture automatique** apparaît, cliquez sur **Exécuter Msetup4.exe**.



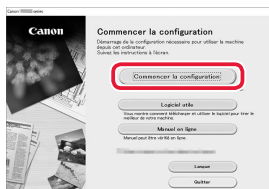
Remarque

Si l'écran **Lecture automatique** n'apparaît pas, cliquez sur **Ordinateur** dans le menu Démarrer. Dans la partie droite de la fenêtre, double-cliquez sur l'icône représentant un CD. Lorsque le contenu du CD s'affiche, double-cliquez sur **Msetup4.exe**.

- 2 Si la boîte de dialogue **Contrôle de compte d'utilisateur** apparaît, cliquez sur **Continuer**.

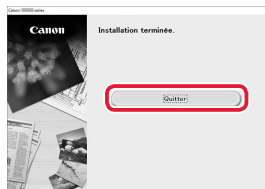
- 3 Passez à l'étape 9 ci-dessous.

- 9 Cliquez sur **Commencer la configuration**.



- 10 Suivez les instructions à l'écran.
 - Ces opérations peuvent prendre du temps.

- 11 Lorsque l'écran suivant apparaît, cliquez sur **Quitter**.



Votre imprimante est désormais connectée à votre ordinateur. Pour vous connecter aussi à un smartphone, voir « 7-b. Connexion à un smartphone » à la page 6.

7-b

Connexion à un smartphone

Si vous utilisez plusieurs smartphones, effectuez ces étapes sur chaque smartphone.



Préparez les éléments suivants avant de démarrer.

- 1 Activez le paramètre Wi-Fi sur votre smartphone.
 - 2 Connectez votre smartphone au routeur sans fil (si vous disposez d'un routeur sans fil).
- Pour plus d'informations, consultez la documentation de votre smartphone et du routeur sans fil.

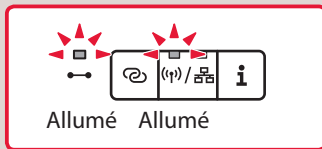
1 Installez l'application « Canon PRINT Inkjet/SELPHY » sur votre smartphone.

- Scannez le code QR qui apparaît à droite pour accéder au site Web Canon, puis téléchargez l'application.

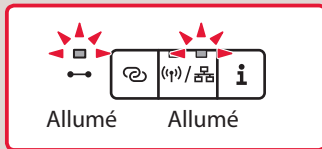


2 Vérifiez l'état des voyants de l'imprimante et procédez comme indiqué.

Si le voyant **En ligne (Online)** et le voyant **Wi-Fi** ou **Réseau câblé (Wired LAN)** sont allumés



Allumé Allumé



Allumé Allumé



C

Si le voyant **En ligne (Online)** est clignotant



Clignotant



D

Si le voyant **En ligne (Online)** est éteint



Éteint



E

Remarque

Si le voyant **En ligne (Online)** est allumé et que le voyant **Wi-Fi** est éteint, l'imprimante ne peut pas communiquer via une connexion Wi-Fi. Pour plus de détails, voir « **Foire aux questions** » à l'adresse « <https://ij.start.canon> ».

C

3 Ouvrez l'application installée.



4 Suivez les instructions à l'écran pour ajouter votre imprimante.

Une fois que vous avez ajouté votre imprimante, vous pouvez imprimer depuis le smartphone.

D Les procédures varient pour iOS et Android. Suivez les instructions correspondant à votre système d'exploitation.

iOS

- 3 Touchez **Réglages** sur l'écran d'accueil du smartphone, puis touchez **Canon_ij_XXXX** dans les réglages Wi-Fi.



Remarque

Si **Canon_ij_XXXX** n'apparaît pas, suivez la procédure de la section **E**, puis recherchez de nouveau **Canon_ij_XXXX**.

- 4 Ouvrez l'application installée, puis suivez les instructions à l'écran pour ajouter votre imprimante.

- L'imprimante est ajoutée avec la méthode de connexion la mieux adaptée à l'environnement que vous utilisez.



Android

- 3 Ouvrez l'application installée, puis suivez les instructions à l'écran pour ajouter votre imprimante.



- L'imprimante est ajoutée avec la méthode de connexion la mieux adaptée à l'environnement que vous utilisez.

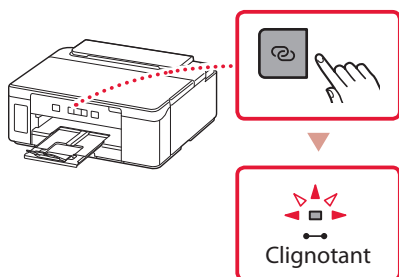
Remarque

Si un message indiquant « **Aucune imprimante n'a été ajoutée. Configurer l'imprimante ?** » n'apparaît pas après le démarrage de l'application, suivez la procédure de la section **E**, puis revenez à l'utilisation de votre smartphone.

Une fois que vous avez ajouté votre imprimante, vous pouvez imprimer depuis le smartphone.

E

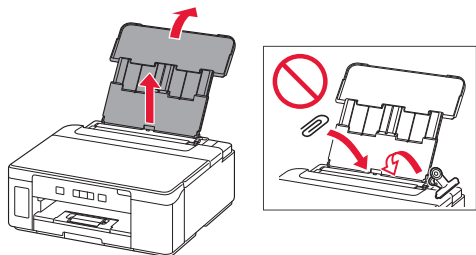
- 3 Appuyez sur le bouton **Connexion sans fil (Wireless connect)** et maintenez-le enfoncé pendant environ 3 secondes.
- Le voyant **En ligne (Online)** commencera à clignoter.



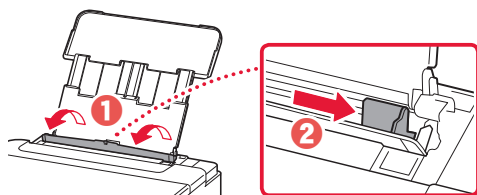
- 4 Passez à l'étape **D**.

Chargement du papier dans le réceptacle arrière

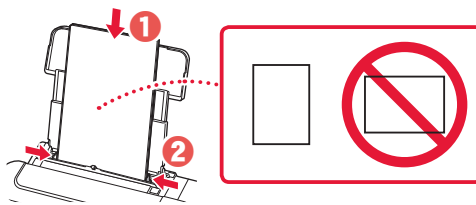
- 1 Ouvrez le couvercle du réceptacle arrière et déployez le support papier.



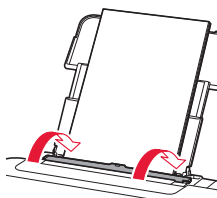
- 2 Ouvrez le couvercle de la fente d'alimentation et faites glisser le guide papier droit vers l'extrême droite.



- 3 Chargez plusieurs feuilles de papier face à imprimer vers le haut et faites glisser le guide papier latéral contre le bord de la pile de papier.



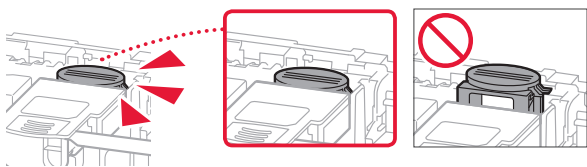
- 4 Fermez le couvercle de la fente d'alimentation.



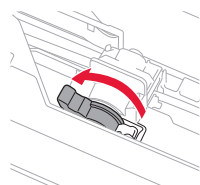
Déplacement de l'imprimante

Si vous devez déplacer l'imprimante, tenez compte des points suivants. Reportez-vous au **Manuel en ligne** pour plus de détails.

Vérifiez que le bouton mixte est complètement enfoncé pour éviter les fuites d'encre.

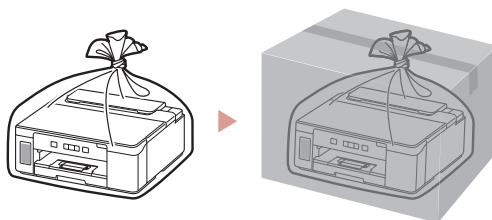


Vérifiez que le levier de la valve d'encre est en position fermée.



Emballer l'imprimante dans un sac en plastique au cas où l'encre fuirait.

- Emballez l'imprimante dans un carton solide, en orientant la partie inférieure vers le bas et en utilisant suffisamment de matériau protecteur pour garantir un transport en toute sécurité.
- N'inclinez pas l'imprimante. L'encre risque de couler.
- Manipulez le carton avec précautions et assurez-vous que celui-ci reste à plat et n'est pas tourné à l'envers ou sur un côté, car l'imprimante pourrait être endommagée et l'encre couler à l'intérieur.
- Lorsque vous confiez l'imprimante à un transporteur, apposez la mention « CE CÔTÉ VERS LE HAUT » sur le carton de façon à ce que la partie inférieure de l'imprimante soit orientée vers le bas. Apposez également la mention « FRAGILE » ou « MANIPULER AVEC PRÉCAUTION ».



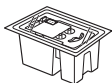
Настройка принтера

Онлайн-настройка
<https://ij.start.canon>



1. Содержимое коробки

● Печатающая головка

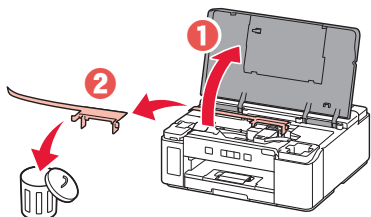


- Флакон с чернилами
- Кабель питания
- Установочный компакт-диск
- Информация о безопасности и важные сведения
- Руководство по началу работы (это руководство)

2. Удаление упаковочных материалов



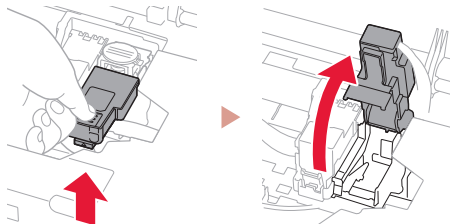
- 1 Снимите и утилизируйте любые упаковочные материалы и оранжевую ленту.
- 2 Откройте верхнюю крышку, снимите и утилизируйте оранжевую ленту и защитные материалы из внутренней части.



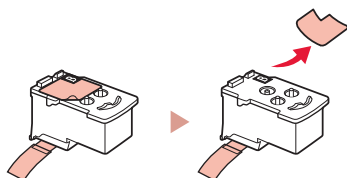
3. Установка печатающих головок



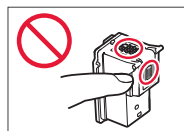
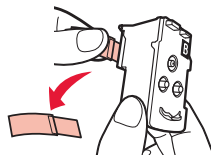
- 1 Откройте фиксирующую крышку печатающих головок справа.



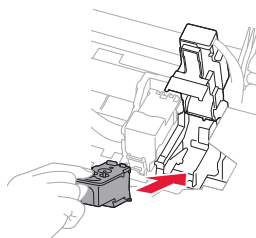
- 2 Извлеките печатающую головку из упаковки и удалите этикетку.



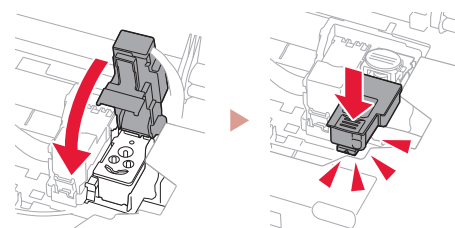
- 3 Снимите защитную ленту.



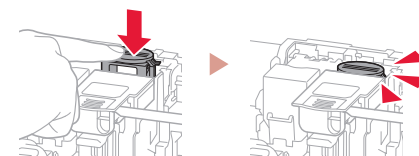
- 4 Вставьте печатающую головку в держатель печатающей головки.



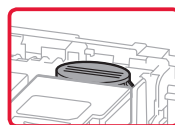
- 5 Закройте фиксирующую крышку печатающих головок и прижмите вниз до щелчка.



- 6 Нажмите до упора (щелчка) соединительную кнопку.



Проверка!



Настройка принтера

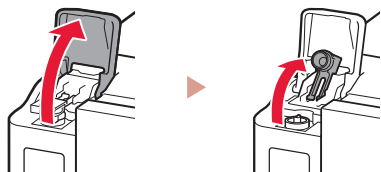
4. Заливка чернил



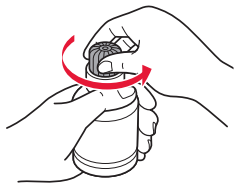
Внимание!

Этот продукт требует осторожного обращения с чернилами. При заполнении чернильных контейнеров чернила могут разбрызгаться. Если чернила попадут на одежду или другие вещи, они могут не отстираться.

- 1 Откройте крышку чернильного контейнера и колпачок контейнера.



- 2 Держите флакон с чернилами вертикально и осторожно отверните колпачок флакона, чтобы снять его.

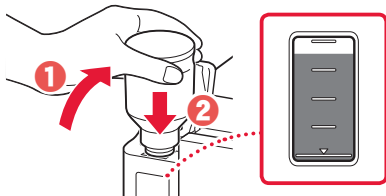


- 3 Совместите наконечник флакона с чернилами со впускным отверстием.



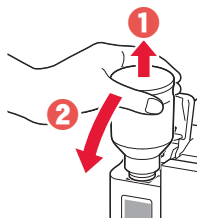
- 4 Медленно переверните флакон с чернилами вверх дном и прижмите его вниз, чтобы вылить чернила.

- Если чернила не выливаются, аккуратно достаньте флакон с чернилами и попробуйте выполнить эту операцию еще раз.

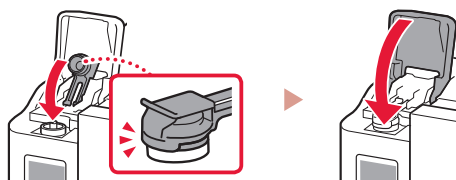


- 5 Осторожно извлеките флакон с чернилами из впускного отверстия.

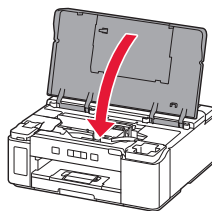
- Будьте осторожны, чтобы не пролить чернила.



- 6 Надежно установите на место колпачок контейнера, а затем закройте крышку чернильного контейнера.



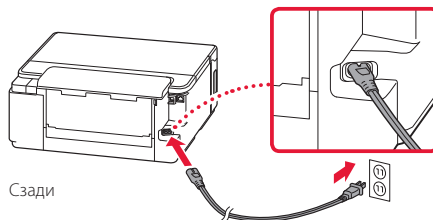
- 7 Закройте верхнюю крышку.



5. Включение принтера



- 1 Подключите кабель питания.

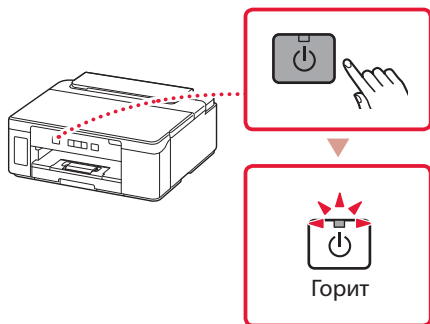


Внимание!

На этом этапе не подключайте никаких других кабелей.

2 Нажмите кнопку **ВКЛ (ON)**.

- Загорится индикатор **ВКЛ (ON)**.



»»» **Внимание!**

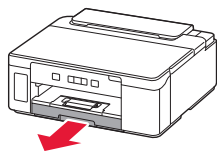
Если индикатор **Аварийный сигнал (Alarm)** мигает или горит, см. раздел «Если индикатор Аварийный сигнал (Alarm) мигает или горит» на стр. 3 и следуйте инструкциям.



6. Загрузка бумаги

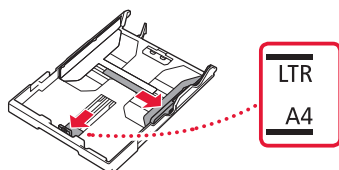


1 Извлеките кассету из принтера.



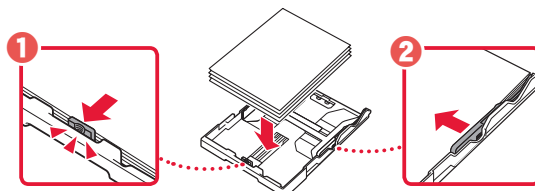
2 Раздвиньте направляющие бумаги.

- Сдвиньте правую направляющую бумаги к правому краю. Совместите переднюю направляющую бумаги с меткой LTR или A4.

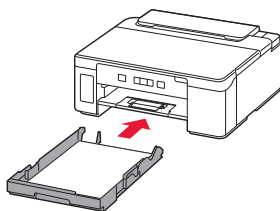


3 Загрузите бумагу.

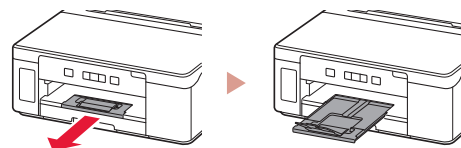
- Загрузите не менее 2 листов обычной бумаги формата Letter или A4 стороной для печати вниз.
- Разместите бумагу вплотную к передней направляющей бумаги и передвиньте правую направляющую бумаги в соответствии с шириной бумаги.



4 Установите кассету на место.



5 Выдвиньте лоток приема бумаги.



Если индикатор **Аварийный сигнал (Alarm)** мигает или горит



Сосчитайте число миганий.

- **4 раза**
Печатающая головка установлена неправильно.
➔ «3. Установка печатающих головок» на стр. 1
- **5 раз**
Печатающая головка не установлена.
➔ «3. Установка печатающих головок» на стр. 1
- **9 раз**
Не весь защитный материал снят.
➔ «2. Удаление упаковочных материалов» на стр. 1
- **Горит**
Возможно, недостаточно черных чернил.
➔ «4. Заливка чернил» на стр. 2

В любом другом случае см. **Онлайн-руководство**.

Какое устройство вы подключаете?

Выберите устройство и следуйте инструкциям в соответствующем разделе.

Компьютер



Компьютер и
смартфон



Смартфон



Нет устройства

7-b
стр. 6



Выкл.

Выключите индикатор **Online**, если он горит или мигает.



7-а

Подключение к компьютеру

Если вы используете несколько компьютеров, выполните эти действия на каждом компьютере. Есть два метода: «**A** Онлайн-настройка» и «**B** Использование установочного компакт-диска (только для Windows) из комплекта поставки».



A Онлайн-настройка

- 1 Откройте на компьютере сайт Canon.
<https://ij.start.canon> 
- 2 Выберите  **Настройка**.
- 3 Введите имя модели своего принтера и щелкните **Перейти**.
- 4 Щелкните **Начать**.


- 5 Щелкните **Если принтер уже подготовлен, перейдите к пункту «Подключение»**.

»»» Примечание.

Действия ниже касаются системы Windows (кроме Windows 10 in S mode). Если используется другая операционная система, выполните вместо этого настройку, следуя инструкциям на экране.

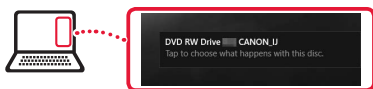
- 6 Щелкните **Загрузить**.
 - Файл установки загружен на ваш компьютер.
- 7 Запустите загруженный файл.
- 8 Перейдите к шагу 9 в разделе стр. 5.

B Использование установочного компакт-диска (только для Windows) из комплекта поставки


- 1 Вставьте в компьютер установочный компакт-диск. 
- 2 Следуйте инструкциям для вашей версии Windows.

Windows 10/Windows 8.1

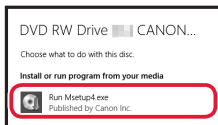
- 1 Когда в правой части экрана компьютера появится следующее сообщение, щелкните его.



Примечание.

Если сообщение не появляется (или перестало отображаться), щелкните значок **Проводник (File Explorer)** на панели задач. В левой части открывшегося окна нажмите **Этот ПК (This PC)**. Дважды щелкните значок компакт-диска  справа. Когда отобразится содержимое компакт-диска, дважды щелкните файл **Msetup4.exe**. Перейдите к шагу **3**.

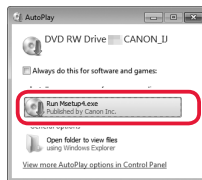
- 2 Щелкните **Запустить Msetup4.exe (Run Msetup4.exe)**.




- 3 При появлении диалогового окна **Контроль учетных записей (User Account Control)** нажмите **Да (Yes)**.

Windows 7

- 1 Щелкните **Запустить Msetup4.exe (Run Msetup4.exe)**.
 - При появлении экрана **Автозапуск (AutoPlay)** нажмите **Запустить Msetup4.exe (Run Msetup4.exe)**.

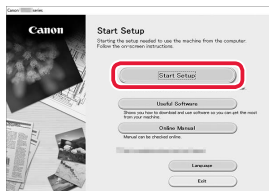


Примечание.

Если экран **Автозапуск (AutoPlay)** не отображается, в меню «Пуск» нажмите **Компьютер (Computer)**. Дважды щелкните значок компакт-диска  в правой части окна. Когда отобразится содержимое компакт-диска, дважды щелкните файл **Msetup4.exe**.

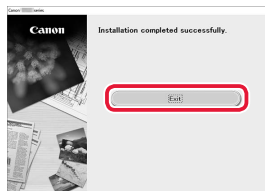
- 2 При появлении диалогового окна **Контроль учетных записей (User Account Control)** нажмите **Продолжить (Continue)**.
- 3 Перейдите к шагу 9 ниже.

- 9 Щелкните **Начать настройку (Start Setup)**.



- 10 Следуйте инструкциям на экране.
 - Эти действия могут занять некоторое время.

- 11 При появлении следующего экрана нажмите **Выход (Exit)**.



Теперь ваш принтер подключен к компьютеру. Для подключения к смартфону см. раздел «7-b. Подключение к смартфону» на стр. 6.

7-b

Подключение к смартфону

Если вы используете несколько смартфонов, выполните эти действия на каждом смартфоне.



Выполните следующие подготовительные действия, прежде чем начать.

- 1 Включите на смартфоне функцию Wi-Fi.
 - 2 В случае наличия маршрутизатора беспроводной сети подключите к нему смартфон.
- Дополнительные сведения см. в руководствах по эксплуатации смартфона и маршрутизатора беспроводной сети.

- 1 Установите на смартфон приложение «Canon PRINT Inkjet/SELPHY».
 - Для загрузки приложения перейдите на сайт Canon, отсканировав QR-код справа.



- 2 Проверьте состояние индикаторов принтера и действуйте в соответствии с инструкциями.

Если индикаторы **Online** и **Wi-Fi** или **Проводная сеть (Wired LAN)** горят



Горит Горит



Горит Горит



C

Если индикатор **Online** мигает



Мигает



D

Если индикатор **Online** выключен



Выкл.



E

Примечание.

Если индикатор **Online** горит, а индикатор **Wi-Fi** выключен, принтер не может обмениваться данными с помощью подключения Wi-Fi. Подробные сведения см. в разделе «Часто задаваемые вопросы» на сайте <https://ij.start.canon>.

C

- 3 Откройте установленное приложение.



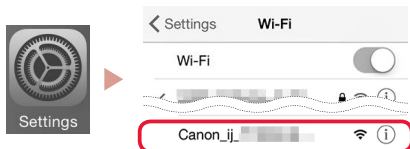
- 4 Следуйте инструкциям на экране, чтобы добавить принтер.

Добавив принтер, вы можете печатать со смартфона.

D Действия для ОС iOS и Android отличаются. Следуйте инструкциям для вашей операционной системы.

iOS

- 3 Коснитесь пункта **Настройки (Settings)** на стартовом экране смартфона, а затем коснитесь пункта **Canon_ij_XXXX** на экране настройки Wi-Fi.



Примечание.

Если **Canon_ij_XXXX** не отображается, следуйте процедуре **E** а затем выполните поиск **Canon_ij_XXXX** снова.

- 4 Откройте установленное приложение и следуйте инструкциям на экране, чтобы добавить принтер.

- Принтер добавлен наиболее подходящим методом подключения для используемой вами среды.



Android

- 3 Откройте установленное приложение и следуйте инструкциям на экране, чтобы добавить принтер.



- Принтер добавлен наиболее подходящим методом подключения для используемой вами среды.

Примечание.

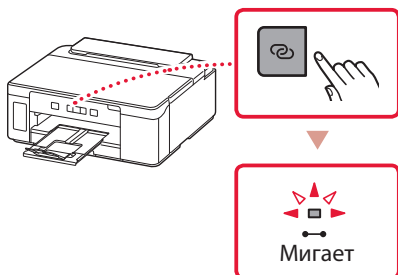
Если сообщение «**Принтер не добавлен. Выполнить настройку принтера? (No printer has been added. Perform printer setup?)**» не появилось после запуска приложения, следуйте процедуре **E**, а затем вернитесь к действиям со смартфоном.

Добавив принтер, вы можете печатать со смартфона.

E

- 3 Нажмите и удерживайте кнопку **Беспроводное подключение (Wireless connect)** около 3 секунд.

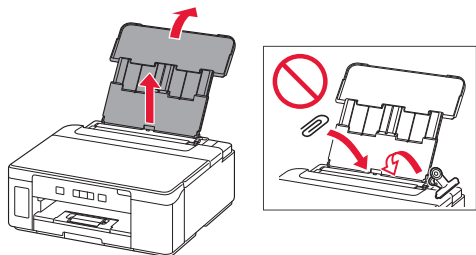
- Индикатор **Online** начнет мигать.



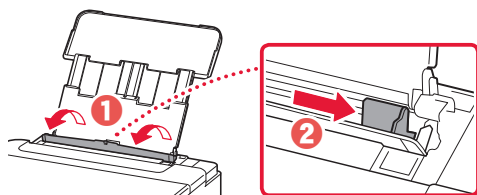
- 4 Перейдите к шагу **D**.

Загрузка бумаги в задний лоток

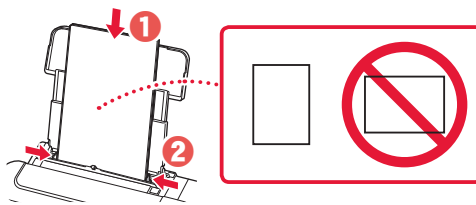
- 1 Откройте крышку заднего лотка и выдвиньте упор для бумаги.



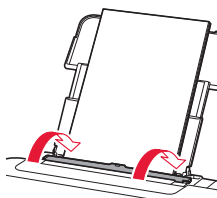
- 2 Откройте крышку отверстия для подачи и передвиньте правую направляющую бумаги вправо до упора.



- 3 Загрузите несколько листов бумаги стороной для печати вверх и сдвиньте боковую направляющую бумаги к краю стопки бумаги.



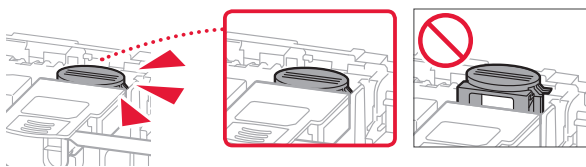
- 4 Закройте крышку отверстия для подачи.



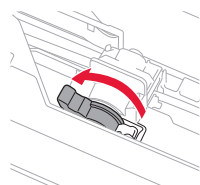
Перемещение принтера

При перемещении принтера позаботьтесь о следующем. Для получения подробных сведений см. **Онлайн-руководство**.

Во избежание утечки чернил убедитесь в том, что соединительная кнопка нажата до упора.

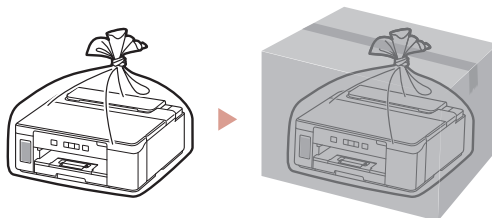


Убедитесь, что рычажок чернильного клапана находится в закрытом положении.



В случае утечки чернил поместите принтер в пластиковый пакет.

- Упакуйте принтер в твердую коробку, поместив его нижнюю часть на дно коробки и используя достаточное количество защитного материала для безопасной транспортировки.
- Не наклоняйте принтер. Чернила могут вытечь.
- Обращайтесь осторожно, чтобы коробка лежала ровно и НЕ переворачивалась обратной стороной или на бок, поскольку в этом случае возможно повреждение принтера или утечка чернил.
- Когда экспедитор будет принимать заказ на транспортировку принтера, прикрепите этикетку «ВЕРХНЯЯ СТОРОНА» для обеспечения транспортировки принтера нижней частью вниз. Кроме того, прикрепите этикетку «ХРУПКОЕ» или «ОБРАЩАТЬСЯ С ОСТОРОЖНОСТЬЮ!».



Настроювання принтера

Настроювання через Інтернет
<https://ij.start.canon>



1. Вміст коробки

● Друкуюча головка

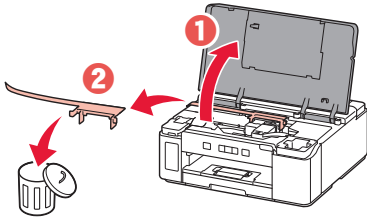


- Флакон із чорнилом
- Шнур живлення
- Компакт-диск із програмою встановлення
- Інформація щодо безпеки й важливі відомості
- Посібник для початку роботи (цей посібник)

2. Зняття пакувальних матеріалів



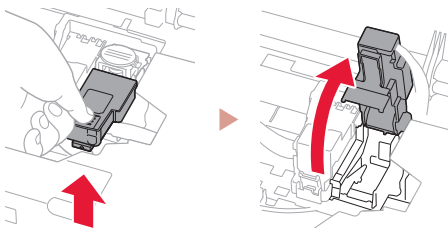
- 1 Зніміть усі пакувальні матеріали й жовтогарячу стрічку й утилізуйте їх.
- 2 Відкрийте верхню кришку, зніміть жовтогарячу стрічку та захисний матеріал усередині й утилізуйте їх.



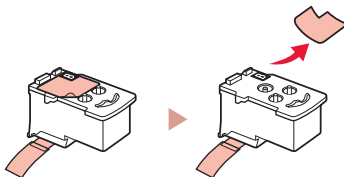
3. Установлення друкуючих головок



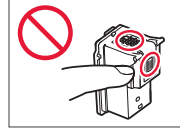
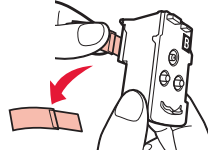
- 1 Відкрийте кришку фіксації друкуючої головки з правого боку.



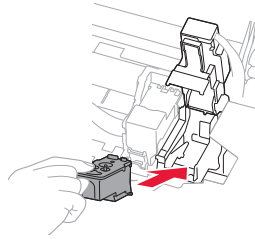
- 2 Витягніть друкуючу головку з упаковки та зніміть етикетки.



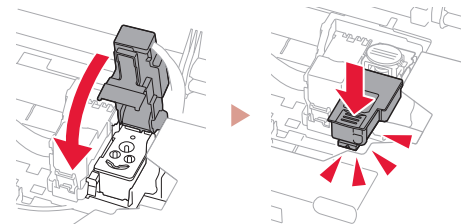
- 3 Зніміть захисну стрічку.



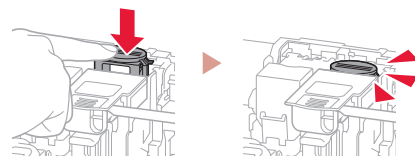
- 4 Вставте друкуючу головку в тримач друкуючої головки.



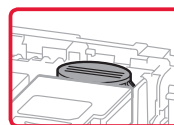
- 5 Закрийте кришку фіксації друкуючої головки та притискайте, доки не почуєте клацання.



- 6 Натисніть кнопку з'єднання до кінця, доки не почуєте клацання.



Перевірити!



Налаштування принтера

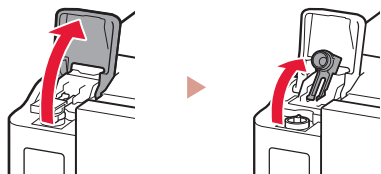
4. Наливання чорнила



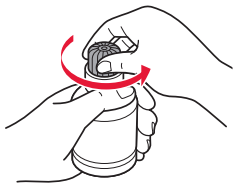
Важливо

Під час використання цього продукту потрібно обережно поводитися з чорнилом. Воно може розлитися з чорнильниць. Якщо чорнило потрапить на одяг або речі, плями буде важко вивести.

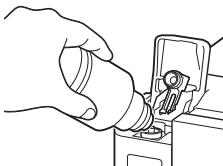
- 1 Відкрийте кришку чорнильниці та ковпачок чорнильниці.



- 2 Тримавши флакон із чорнилом у вертикальному положенні, обережно поверніть і зніміть ковпачок флакона.

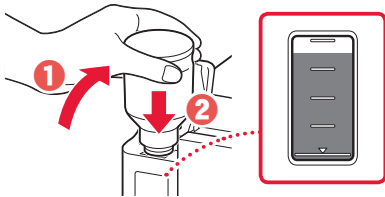


- 3 Вирівняйте наконечник флакона з чорнилом із вхідним отвором.



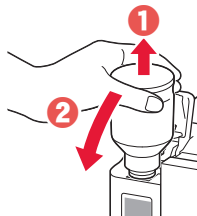
- 4 Повільно переверніть флакон із чорнилом догори дном і притисніть його, щоб налити чорнило.

- Якщо чорнило не наливається, обережно приберіть флакон із чорнилом і повторіть спробу.

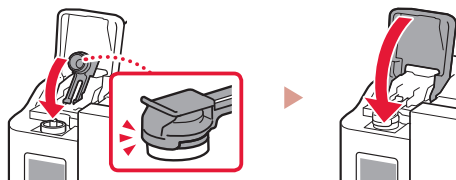


- 5 Обережно приберіть флакон із чорнилом із вхідного отвору.

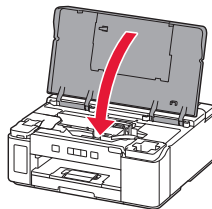
- Будьте обережні, щоб не розлити чорнило.



- 6 Обережно встановіть на місце ковпачок чорнильниці та закрийте кришку чорнильниці.



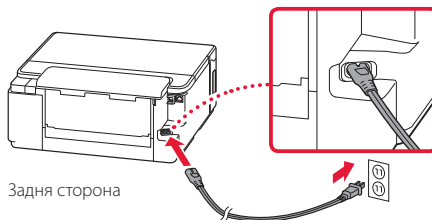
- 7 Закрийте верхню кришку.



5. Увімкнення принтера



- 1 Приєднайте шнур живлення.

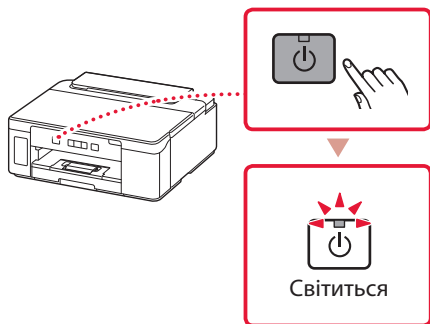


Важливо

У цей час не під'єднуйте жодних інших кабелів.

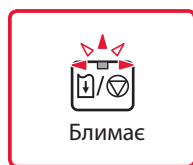
2 Натисніть кнопку **УВІМК. (ON)**.

- Засвітиться індикатор **УВІМК. (ON)**.



Важливо

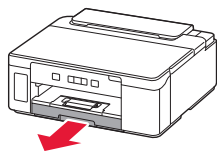
Якщо індикатор **Попередження (Alarm)** блимає або світиться, див. розділ «Якщо індикатор Попередження (Alarm) блимає або світиться» на стор. 3 і дотримуйтесь інструкцій.



6. Завантаження паперу

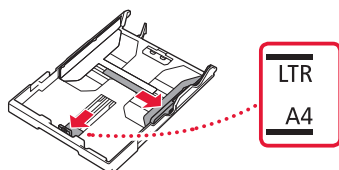


1 Зніміть касету з принтера.



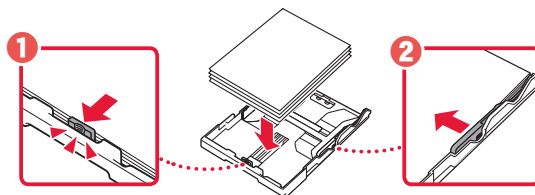
2 Розсуньте напрямники для паперу.

- Посуньте правий напрямник для паперу до правого краю. Вирівняйте передній напрямник для паперу за позначкою Letter або A4.

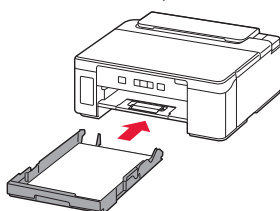


3 Завантажте папір.

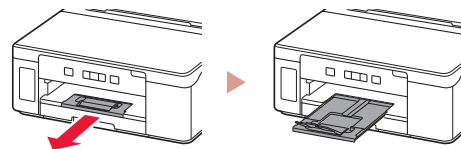
- Завантажте принаймні 2 аркуші звичайного паперу формату Letter або A4 стороною для друку донизу.
- Розмістіть папір впритул до переднього напрямника для паперу й вирівняйте правий напрямник для паперу за шириною паперу.



4 Вставте касету на місце.



5 Витягніть лоток виведення паперу.



? Якщо індикатор **Попередження (Alarm)** блимає або світиться



Порахуйте кількість спалахів.

- **4 рази**
Друкуюча головка встановлена неправильно.
➔ «3. Установлення друкуючих головок» на стор. 1
- **5 разів**
Друкуюча головка не встановлена.
➔ «3. Установлення друкуючих головок» на стор. 1
- **9 разів**
Деякі захисні матеріали не було видалено.
➔ «2. Зняття пакувальних матеріалів» на стор. 1
- **Світиться**
Можливо, рівень чорного чорнила недостатній.
➔ «4. Наливання чорнила» на стор. 2

В іншому разі див. **Онлайновий посібник**.

До якого пристрою ви під'єднуєтесь?

Виберіть пристрій і дотримуйтеся вказівок, наведених у відповідному розділі.

Комп'ютер



Комп'ютер і смартфон



Смартфон



Пристрій відсутній

7-b
стор. 6



Вимкнуто

Вимкніть індикатор **Онлайн (Online)**, якщо він світиться або блимає.

7-а

Підключення до комп'ютера

Якщо ви користуєтесь кількома комп'ютерами, виконайте ці кроки на кожному з них. Існує два способи: «**A**» Настроювання через Інтернет» і «**B**» Використання компакт-диска з програмою встановлення (тільки для Windows), що постачається в комплекті».




A Настроювання через Інтернет

- 1 Зайдіть на веб-сайт Canon з комп'ютера.

<https://ij.start.canon>



- 2 Натисніть  **Настроювання**.
- 3 Введіть назву моделі свого принтера й клацніть **Перейти**.
- 4 Клацніть **Запустити**.

- 5 Клацніть **Якщо ви вже підготували принтер, перейдіть до пункту «Підключення»**.

»»» Примітка

Ці кроки призначено для Windows (крім Windows 10 in S mode). Якщо на комп'ютері встановлено іншу операційну систему, продовжуйте настроювання, дотримуючись вказівок на екрані.

- 6 Клацніть **Завантажити**.
 - Файл для встановлення завантажиться на ваш комп'ютер.
- 7 Запустіть завантажений файл.
- 8 Перейдіть до кроку 9 на стор. 5.

7-b

Процедура підключення до смартфона

Якщо використовується кілька смартфонів, виконайте ці кроки на кожному з них.



Спершу виконайте наведені нижче підготовчі кроки.

- 1 Увімкніть на смартфоні функцію Wi-Fi.
 - 2 За наявності маршрутизатора безпроводової мережі підключіть до нього смартфон.
- Детальнішу інформацію див. в посібниках з експлуатації смартфона й маршрутизатора безпроводової мережі.

1 Установіть програму «Canon PRINT Inkjet/SELPHY» на своєму смартфоні.

- Відскануйте QR-код, зображений праворуч, щоб перейти на веб-сайт Canon і завантажити програму.



2 Перевіряйте стан індикаторів принтера і виконуйте інструкції.

Якщо індикатор **Онлайн (Online)**, а також індикатор **Wi-Fi** або **Проводова локальна мережа (Wired LAN)** увімкнені



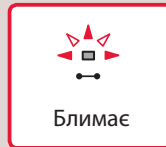
Світиться Світиться



Світиться Світиться



Якщо індикатор **Онлайн (Online)** блимає



Блимає



Якщо індикатор **Онлайн (Online)** вимкнено



Вимкнено



Примітка

Якщо індикатор **Онлайн (Online)** увімкнено, а індикатор **Wi-Fi** вимкнено, принтер не може встановити зв'язок за допомогою мережі Wi-Fi. Щоб отримати докладніші відомості, див. розділ «**Запитання й відповіді**» на сайті «<https://ij.start.canon>».

C

3 Відкрийте встановлену програму.



4 Дотримуйтесь інструкцій на екрані, щоб додати свій принтер.

Додавши принтер, можна друкувати зі смартфона.

D Процедури для iOS і Android відрізняються. Дотримуйтесь інструкцій для вашої операційної системи.

iOS

- 3 Спочатку торкніться пункту **Параметри (Settings)** на стартовому екрані смартфона, а потім — пункту **Canon_ij_XXXX** у параметрах Wi-Fi.



Примітка

Якщо **Canon_ij_XXXX** не відображається, дотримуйтеся процедури, що зазначена в кроці **E**, а потім знову виконайте пошук **Canon_ij_XXXX**.

- 4 Відкрийте завантажену програму й дотримуйтесь інструкцій на екрані, щоб додати принтер.

- Спосіб підключення принтера буде вибрано відповідно до середовища, яке ви використовуєте.



Android

- 3 Відкрийте завантажену програму й дотримуйтесь інструкцій на екрані, щоб додати принтер.



- Спосіб підключення принтера буде вибрано відповідно до середовища, яке ви використовуєте.

Примітка

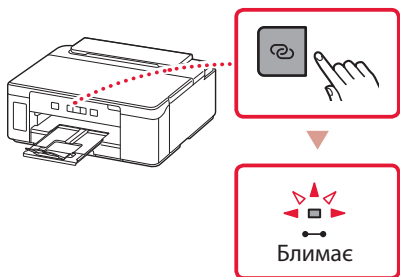
Якщо повідомлення «**No printer has been added. Perform printer setup?**» не відображається після запуску програми, дотримуйтеся процедури, зазначеної в кроці **E**, і поверніться до роботи зі смартфоном.

Додавши принтер, можна друкувати зі смартфона.

E

- 3 Натисніть і утримуйте кнопку **Безпроводове підключення (Wireless connect)** протягом 3 секунд.

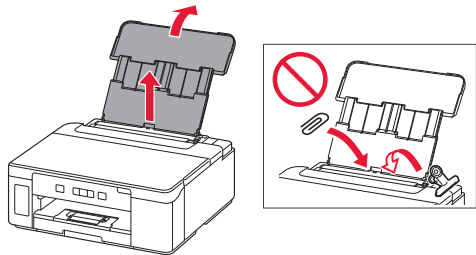
- Індикатор **Онлайн (Online)** почне блимати.



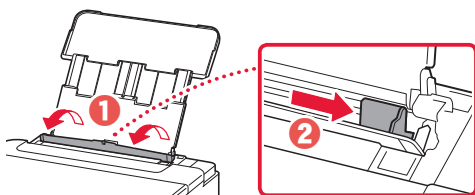
- 4 Перейдіть до кроку **D**.

Завантаження паперу в задній лоток

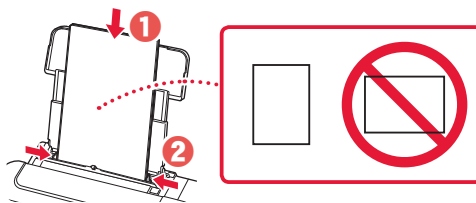
- 1 Відкрийте кришку заднього лотка та витягніть підпору для паперу.



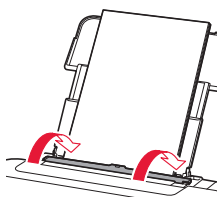
- 2 Відкрийте кришку отвору подавання й посуньте правий напрямник для паперу праворуч до кінця.



- 3 Завантажте кілька аркушів паперу стороною для друку догори й перемістіть бічний напрямник для паперу до краю стопки паперу.



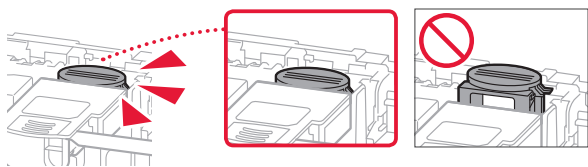
- 4 Закрийте кришку отвору подавання.



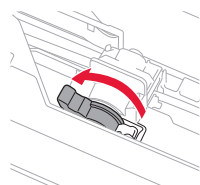
Транспортування принтера

Під час переміщення принтера переконайтеся, що ви дотримуетесь наведених нижче інструкцій. Щоб отримати докладніші відомості, див. документ **Онлайновий посібник**.

Щоб запобігти протіканню чорнила, переконайтеся, що кнопку з'єднання натиснуто повністю.

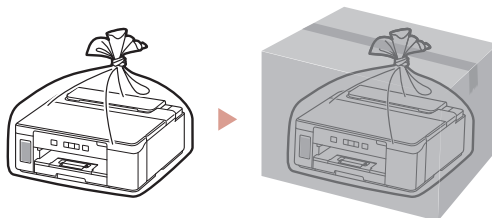


Переконайтеся, що важілець чорнильного клапана перебуває в закритому положенні.



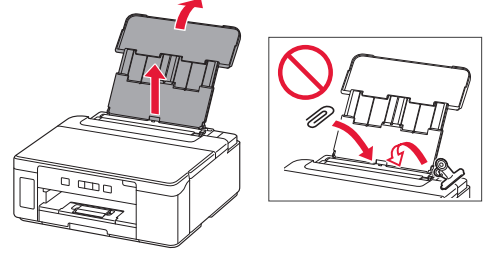
Помістіть принтер у поліетиленовий пакет, оскільки чорнило може протікати.

- Помістіть принтер у тверду коробку нижньою частиною принтера донизу коробки, використовуючи достатню кількість захисного матеріалу для гарантування безпечного транспортування.
- Не нахилийте принтер. Чорнило може витікати.
- Поводьтеся з коробкою обережно та переконайтеся, що її стінки рівні, вона НЕ перевернута догори дном або набік, оскільки принтер може пошкодитись, а чорнило в ньому може витікати.
- Напишіть на коробці із принтером «ЦИМ БОКОМ ДОГОРИ», щоб під час транспортування експедитор завжди тримав принтер нижньою стороною донизу. Також напишіть «КРИХКЕ» або «ПОВОДИТИСЬ ОБЕРЕЖНО».

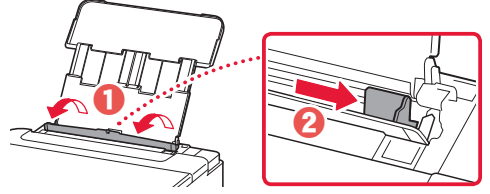


تحميل الورق في الدرج الخلفي

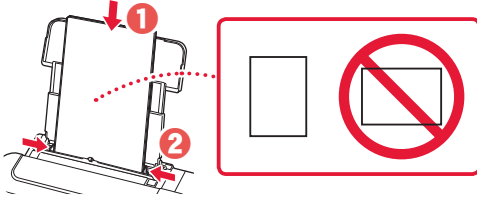
1 افتح غطاء الدرج الخلفي، ثم قم بتمديد دعامة الورق.



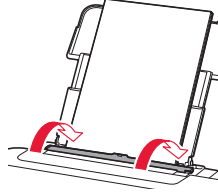
2 افتح غطاء فتحة التغذية، ثم بإزاحة موجه الورق الموجود على الجانب الأيمن إلى أقصى اليمين.



3 قم بتحميل عدة ورقات مع توجيه جانب الطباعة إلى الأعلى، ثم قم بإزاحة موجه الورق الجانبي باتجاه حافة رزمة الورق.



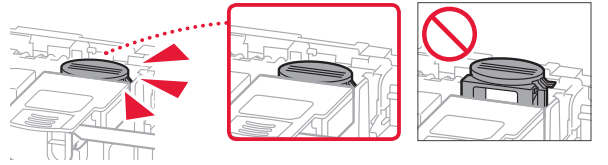
4 قم بإغلاق غطاء فتحة التغذية.



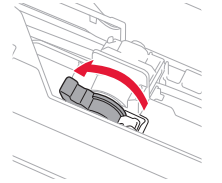
نقل الطابعة الخاصة بك

عند نقل الطابعة، تأكد مما يلي. راجع الدليل على الإنترنت لمعرفة التفاصيل.

تحقق من أن زر التوصيل تم ضغطه للأسفل بالكامل لتجنب تسرب الحبر.

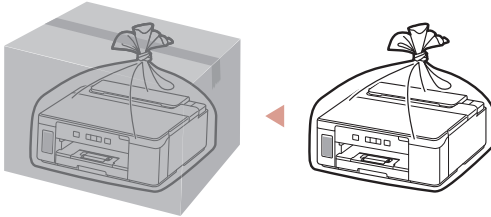


تأكد من أن موضع ذراع صمام الحبر مغلق.



قم بوضع الطابعة في حقيبة بلاستيكية في حالة تسرب الحبر.

- قم بوضع الطابعة في صندوق قوي بحيث يكون الجزء السفلي منها موجهًا للأسفل، واستخدم مواد واقية كافية لضمان نقلها بأمان.
- لا تقم بامالة الطابعة. حيث قد يتسرب الحبر.
- يرجى نقله بعناية وضمان بقاء الصندوق مستويًا وعدم قلبه رأسًا على عقب أو على جانبه، حيث قد تتلف الطابعة ويتسرب الحبر الموجود في الطابعة.
- عندما يقوم وكيل الشحن بنقل الطابعة، ضع على الصندوق علامة "هذا الجانب لأعلى" لإبقاء الجانب السفلي من الطابعة متجهة لأسفل. ضع أيضًا علامة "منتج قابل للكسر" أو "يرجى التعامل مع هذا المنتج بحرص".



تختلف الإجراءات وفقاً لنظام iOS و Android. اتبع إرشادات نظام التشغيل الخاص بك.

D

iOS

3 انقر فوق الإعدادات (Settings) على شاشة هاتفك الذكي الرئيسية، ثم انقر فوق Canon_ij_XXXX ضمن إعدادات Wi-Fi.



ملاحظة

في حالة عدم ظهور Canon_ij_XXXX، اتبع الإجراء في E، ثم ابحث عن Canon_ij_XXXX مرة أخرى.

4 افتح التطبيق المثبت، ثم اتبع الإرشادات التي تظهر على الشاشة لإضافة طابعتك. تتم إضافة الطابعة بأفضل طريقة اتصال مناسبة وفقاً للبيئة التي تستخدمها.



3 افتح التطبيق المثبت، ثم اتبع الإرشادات التي تظهر على الشاشة لإضافة طابعتك. تتم إضافة الطابعة بأفضل طريقة اتصال مناسبة وفقاً للبيئة التي تستخدمها.



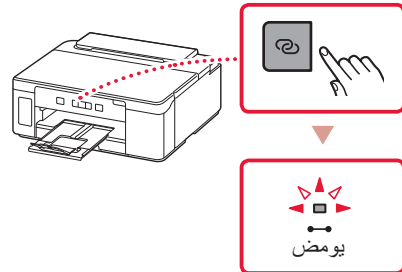
ملاحظة

إذا لم تظهر لك رسالة مفادها "No printer has been added. Perform printer setup?" فاتبع الإجراء في E، ثم قم بالعودة إلى عمليات الهاتف الذكي.

بمجرد إضافة الطابعة الخاصة بك، يمكنك الطباعة من الهاتف الذكي.

E

3 اضغط مع الاستمرار على الزر الاتصال اللاسلكي (Wireless connect) لمدة 3 ثوانٍ تقريباً. سيبدأ مصباح متصل (Online) بالوميض.



4 انتقل إلى D.

7-b

الاتصال بهاتف ذكي

إذا كنت تستخدم هواتف ذكية متعددة، فقم بإجراء هذه الخطوات على كل هاتف ذكي.



قم بتجهيز ما يلي قبل البدء.

- 1 قم بتمكين الإعداد Wi-Fi على هاتفك الذكي.
- 2 قم بتوصيل الهاتف الذكي بالموحة اللاسلكي (إذا كان لديك موجه لاسلكي).
راجع دليلي الهاتف الذكي والموجه اللاسلكي لمزيد من التفاصيل.

1 قم بتنصيب التطبيق "Canon PRINT Inkjet/SELPHY" على هاتفك الذكي.

- امسح رمز الاستجابة السريعة الموجود على اليسار للوصول إلى موقع الويب لشركة Canon، ثم قم بتنزيل التطبيق.



2 تحقق من حالة مصابيح الطابعة وتابع وفقاً للتعليمات.

إذا كان المصباح متصل (Online) مطفأ



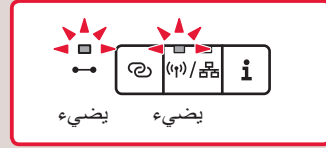
E ←

إذا كان المصباح متصل (Online) يومض



D ←

في وجود المصباح متصل (Online) ومصباح Wi-Fi أو المصباح شبكة محلية سلكية (Wired LAN) قيد التشغيل



C ←

ملاحظة

في حالة تشغيل المصباح متصل (Online) وإطفاء المصباح Wi-Fi، سيتعذر على الطابعة الاتصال من خلال شبكة Wi-Fi. لمزيد من التفاصيل، راجع "الأسئلة الشائعة" في "https://ij.start.canon".

C

3 افتح التطبيق المثبت.



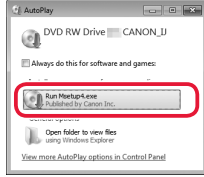
4 اتبع الإرشادات الواردة على الشاشة لإضافة الطابعة.

بمجرد إضافة الطابعة الخاصة بك، يمكنك الطباعة من الهاتف الذكي.

B استخدام القرص المضغوط الخاص بالإعداد (نظام Windows فقط) المرفق

Windows 7

- 1 انقر فوق **Msetup4.exe (Run Msetup4.exe)** لتشغيله.
- عند ظهور شاشة التشغيل التلقائي (AutoPlay)، انقر فوق **Msetup4.exe (Run Msetup4.exe)** لتشغيله.



ملاحظة

في حالة عدم ظهور شاشة التشغيل التلقائي (AutoPlay) الموجودة في قائمة البدء، انقر فوق الكمبيوتر (Computer) في الجانب الأيمن من الإطار، انقر نقرًا مزدوجًا فوق رمز القرص المضغوط. عند ظهور محتوى رمز القرص المضغوط، انقر نقرًا مزدوجًا فوق **Msetup4.exe**.

- 2 في حالة ظهور مربع الحوار التحكم في حساب المستخدم (User Account Control)، انقر فوق متابعة (Continue).

3 تابع إلى الخطوة 9 أدناه.

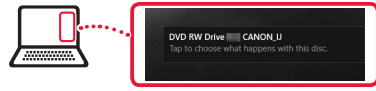


1 أدخل القرص المضغوط الخاص بالإعداد في الكمبيوتر الخاص بك.

2 اتبع إرشادات إصدار Windows الخاص بك.

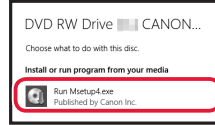
Windows 10/Windows 8.1

- 1 انقر فوق الرسالة التالية عندما تظهر على الجانب الأيمن من شاشة الكمبيوتر الخاص بك.



ملاحظة

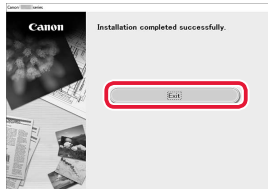
في حالة عدم ظهور الرسالة (أو إذا لم تعد مرئية)، انقر فوق الرمز مستكشف الملفات (File Explorer) في شريط المهام. في الجانب الأيسر من الإطار، انقر فوق هذا الكمبيوتر (This PC). انقر نقرًا مزدوجًا فوق رمز القرص المضغوط المعروف في الجانب الأيمن. عند ظهور محتوى رمز القرص المضغوط، انقر نقرًا مزدوجًا فوق **Msetup4.exe**. انتقل إلى 3.



- 2 انقر فوق تشغيل **Msetup4.exe (Run Msetup4.exe)**.

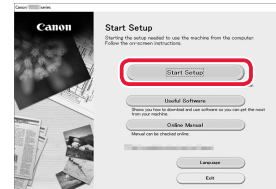
3 في حالة ظهور مربع الحوار التحكم في حساب المستخدم (User Account Control)، انقر فوق نعم (Yes).

11 عند ظهور الشاشة التالية، انقر فوق إنهاء (Exit).



أصبحت الآن الطابعة متصلة بجهاز الكمبيوتر لديك. للاتصال بهاتف ذكي أيضًا، راجع "7-b". الاتصال بهاتف ذكي" في صفحة 6.

9 انقر فوق بدء الإعداد (Start Setup).



10 اتبع الإرشادات الواردة على الشاشة. قد تستغرق هذه العمليات بعض الوقت.

ما الجهاز الذي تقوم بتوصيله؟

حدد جهازاً، واتبع الإرشادات الموجودة في القسم المتعلق به.

بدون جهاز

الهاتف الذكي



الكمبيوتر والهاتف الذكي



الكمبيوتر



مطفاً

قم بإطفاء المصباح متصل (Online) إذا كان يضيء أو يومض.

7-b
صفحة 6

الاتصال بجهاز كمبيوتر

7-a

إذا كنت تستخدم أجهزة كمبيوتر متعددة، فقم بإجراء هذه الخطوات على كل جهاز كمبيوتر. هناك طريقتان، "A" الإعداد عبر الإنترنت و"B" استخدام القرص المضغوط الخاص بالإعداد (نظام Windows فقط) المرفق."

الإعداد عبر الإنترنت **A**

5 انقر فوق إذا كنت قد قمت بتجهيز الطابعة بالفعل، فانتقل إلى توصيل.

ملاحظة

الخطوات التالية خاصة بمستخدمي Windows (باستثناء Windows 10 in S mode). وبالنسبة لأنظمة التشغيل الأخرى، استمر في إجراء الإعداد باتتباع الإرشادات الواردة على الشاشة بدلاً من ذلك.

6 انقر فوق **Download**.

• يتم تنزيل ملف الإعداد على جهاز الكمبيوتر الخاص بك.

7 قم بتشغيل ملف التنزيل.

8 تابع إلى الخطوة 9 في صفحة 5.

1 قم بالوصول إلى موقع الويب لشركة Canon من جهاز كمبيوتر.

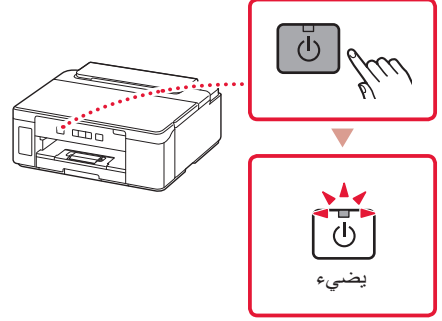
<https://ij.start.canon>

2 حدد الإعداد.

3 قم بإدخال اسم طراز الطابعة الخاصة بك، ثم انقر فوق انتقال.

4 انقر فوق بدء.

- 2 اضغط على الزر تشغيل (ON).
• يضيء المصباح تشغيل (ON).



مهم

إذا وفض المصباح تنبيه (Alarm) أو أضواء فراجع "إذا وفض المصباح تنبيه (Alarm) أو أضواء" في صفحة 3، ثم اتبع الإرشادات.

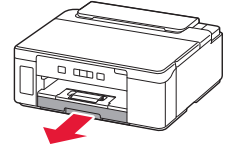


يومض

6. تحميل الورق

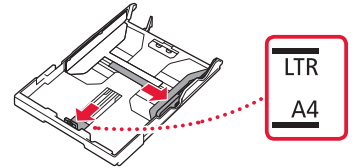


- 1 قم بإزالة الدرج من الطابعة.



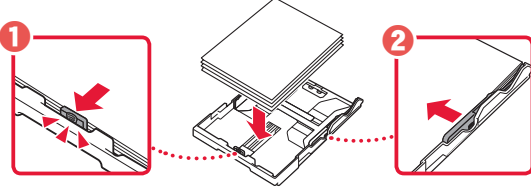
- 2 قم بفصل موجه الورق.

- قم بإزاحة موجه الورق الأيمن إلى الطرف الأيمن. قم بمحاذاة موجه الورق الأمامي مع علامة A4 أو Letter.

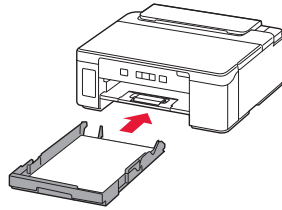


- 3 قم بتحميل الورق.

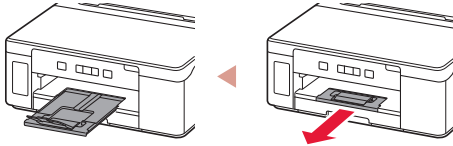
- قم بتحميل 2 أو أكثر من الورق العادي بحجم Letter أو A4 مع توجيه جانب الطباعة لأسفل.
• ضع الورق مقابل موجه الورق الأمامي، ثم قم بمحاذاة موجه الورق الأيمن مع الجزء الجانبي من الورق.



- 4 أعد تركيب الدرج.



- 5 اسحب درج إخراج الورق للخارج.



إذا وفض المصباح تنبيه (Alarm) أو أضواء



احسب عدد الومضات.

- 4 مرات
لم يتم تركيب رأس الطباعة بشكل صحيح.
- "3". تركيب رؤوس الطباعة" في صفحة 1
- 5مرات
لم يتم تركيب رأس الطباعة.
- "3". تركيب رؤوس الطباعة" في صفحة 1
- 9مرات
لم تتم إزالة بعض المواد الواقية.
- "2". إزالة مواد التغليف" في صفحة 1
- يضيء
قد يكون الحبر الأسود غير كافٍ.
- "4". صب الحبر" في صفحة 2

بالنسبة لجميع الحالات الأخرى، ارجع إلى الدليل على الإنترنت.

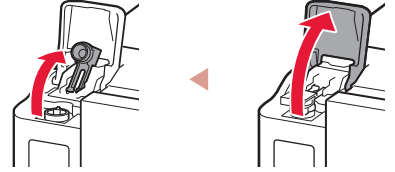
4. صب الحبر



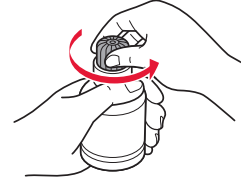
« هام

يتطلب هذا المنتج التعامل مع الحبر بحرص. فقد يتناثر الحبر عندما تكون خزانات الحبر ممتلئة بالحبر. وإذا تلطخت ملابسك أو متعلقاتك بالحبر، فقد تتعذر إزالته.

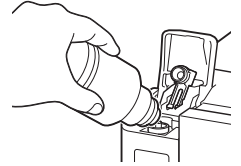
1 افتح غطاء خزان الحبر وغطاء الخزان.



2 أمسك زجاجة الحبر بصورة عمودية وقم بتدوير غطاء الزجاجة برفق لإزالته.

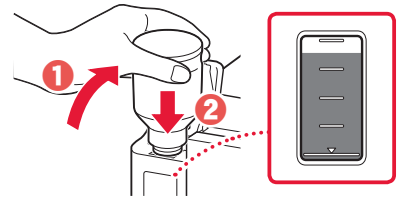


3 قم بمحاذاة فوهة زجاجة الحبر مع المدخل.

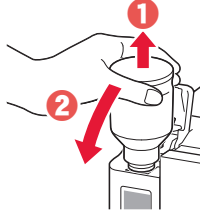


4 ارفع ببطء زجاجة الحبر رأساً على عقب وادفع لأسفل لصب الحبر.

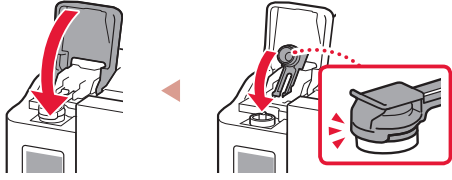
• في حالة عدم صب الحبر، قم بإزالة زجاجة الحبر برفق وحاول مرة أخرى.



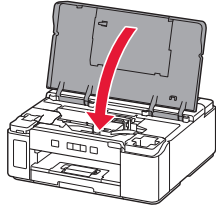
5 قم بإزالة زجاجة الحبر برفق من المدخل.
• توخ الحذر لعدم انسكاب الحبر.



6 أعد تركيب غطاء الخزان بإحكام، ثم قم بإغلاق غطاء خزان الحبر.



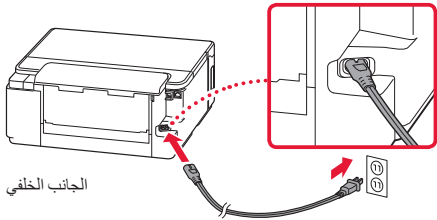
7 أغلق الغطاء العلوي.



5. تشغيل الطابعة



1 قم بتوصيل سلك الطاقة.

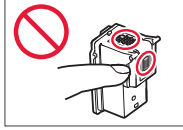
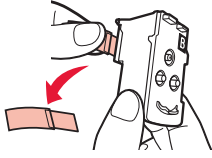


« هام

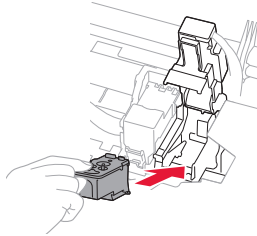
في هذا الوقت، لا تقم بتوصيل أي كبل آخر.



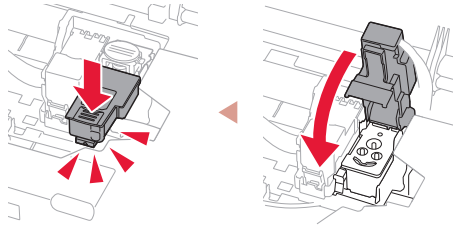
3 قم بإزالة الشريط اللاصق الواقي.



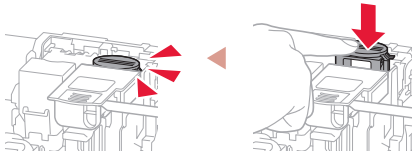
4 أدخل رأس الطابعة داخل حامل رأس الطابعة.



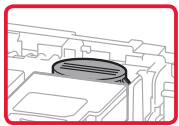
5 أقفل غطاء قفل رأس الطابعة مع الضغط لأسفل حتى يستقر في مكانه مصدرًا صوت نقره.



6 اضغط لأسفل على زر التوصيل بالكامل حتى تسمع صوت استقراره.



تحقق!



1. محتويات العبوة

- زجاجة الحبر
- سلك الطاقة
- القرص المضغوط الخاص بالإعداد
- معلومات الأمان والمعلومات الهامة
- دليل البدء (هذا الدليل)

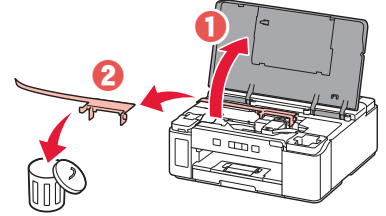
● رأس الطابعة



2. إزالة مواد التغليف



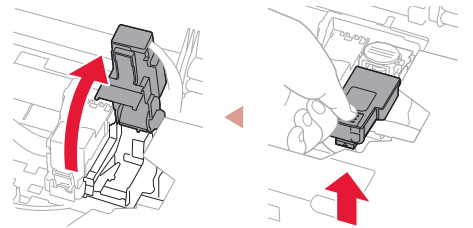
- 1 قم بإزالة أي مواد تغليف و الشريط اللاصق البرتقالي وتخلص منهما.
- 2 افتح الغطاء العلوي، و قم بإزالة الشريط اللاصق البرتقالي والمادة الواقية الموجودين بالداخل وتخلص منهما.



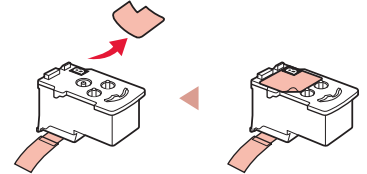
3. تركيب رؤوس الطابعة



1 افتح غطاء قفل رأس الطابعة الموجود على اليمين.



2 أخرج رأس الطابعة من العبوة وقم بإزالة الملصق.





Access Online Manual
Acesse o Manual On-line
Доступ к документу Онлайн-руководство
الوصول إلى الدليل على الإنترنت

Acceso al Manual en línea
Accès au Manuel en ligne
Доступ до документа Онлайновий посібник

From your browser

Desde su navegador

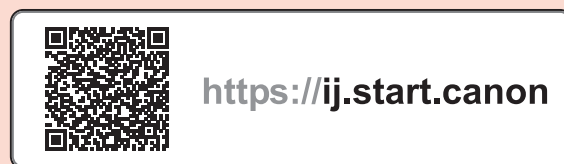
Do seu navegador

À partir de votre navigateur

Из вашего браузера

З вашого браузера

من المتصفح الخاص بك



From the "Canon GM2000 series Online Manual" desktop shortcut

Desde el acceso directo del escritorio "Manual en línea Canon GM2000 series (Canon GM2000 series Online Manual)"

Do atalho "Manual On-line da Canon GM2000 series (Canon GM2000 series Online Manual)" da área de trabalho

À partir du raccourci du bureau « Manuel en ligne Canon GM2000 series »

При помощи ярлыка «Онлайн-руководство для Canon GM2000 series (Canon GM2000 series Online Manual)» на рабочем столе

За допомогою ярлика «Онлайновий посібник Canon GM2000 series (Canon GM2000 series Online Manual)» на робочому столі

من اختصار سطح المكتب "الدليل على الإنترنت لـ (Canon GM2000 series Online Manual) Canon GM2000 series"